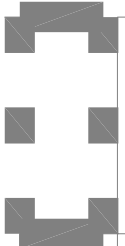


LEGENDA MATERIÁLŮ:

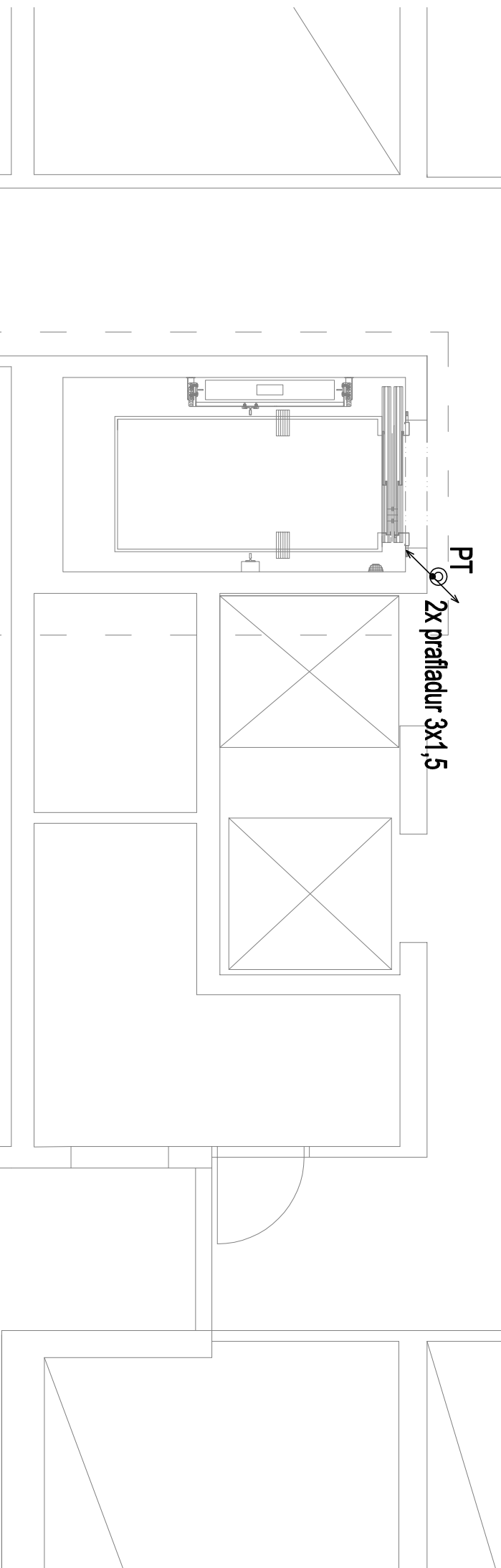
STÁVAJÍCÍ ZDĚNÉ KONSTRUKCE
PROSTOR ŘEŠENÉHO VÝTAHU



LEGENDA

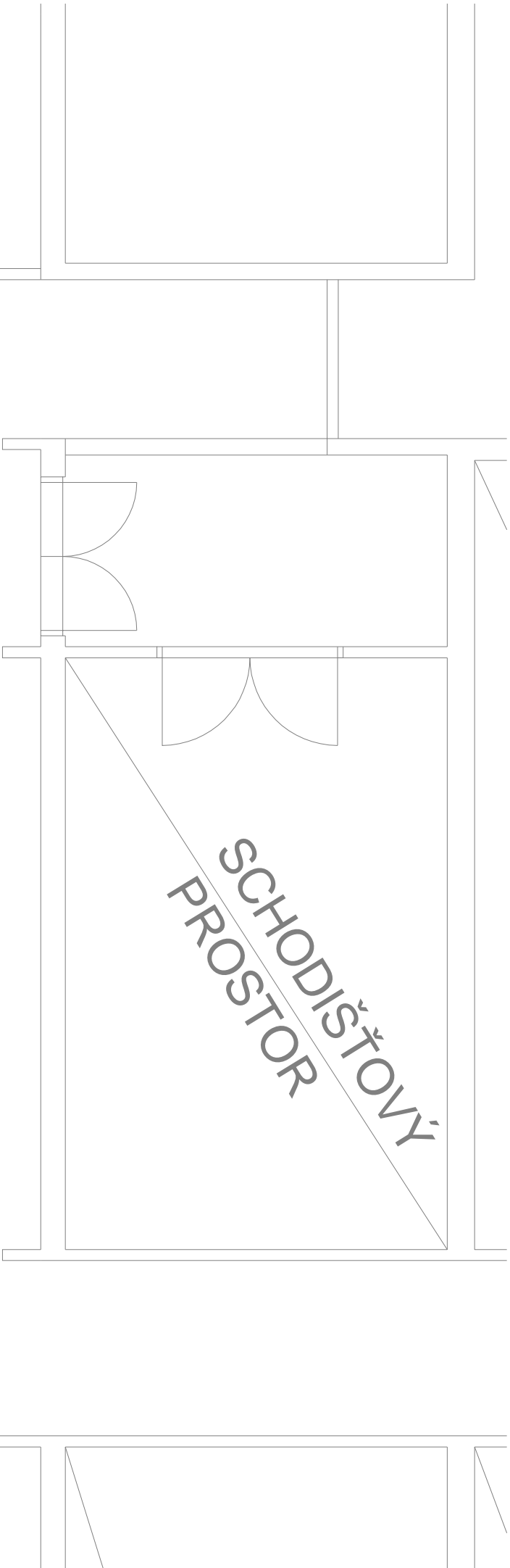
PT
požární tlačítko následně IP 54

Průchodní vedení 2xprařadur 3x1,5



BYT

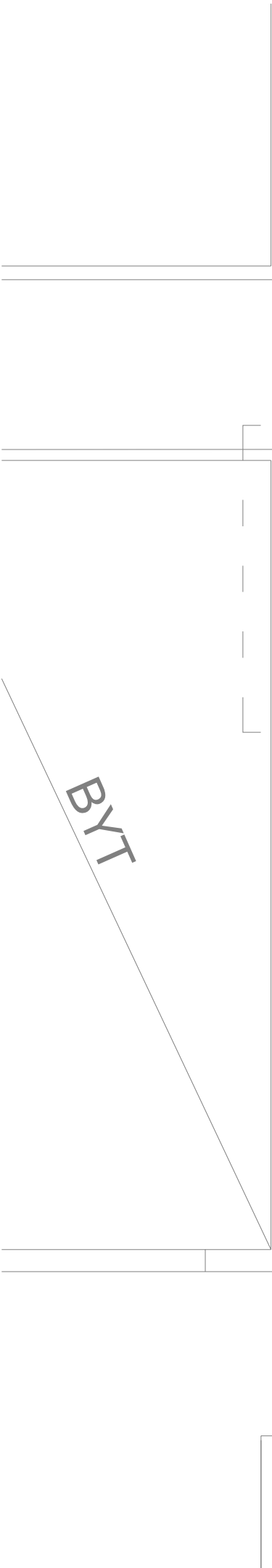
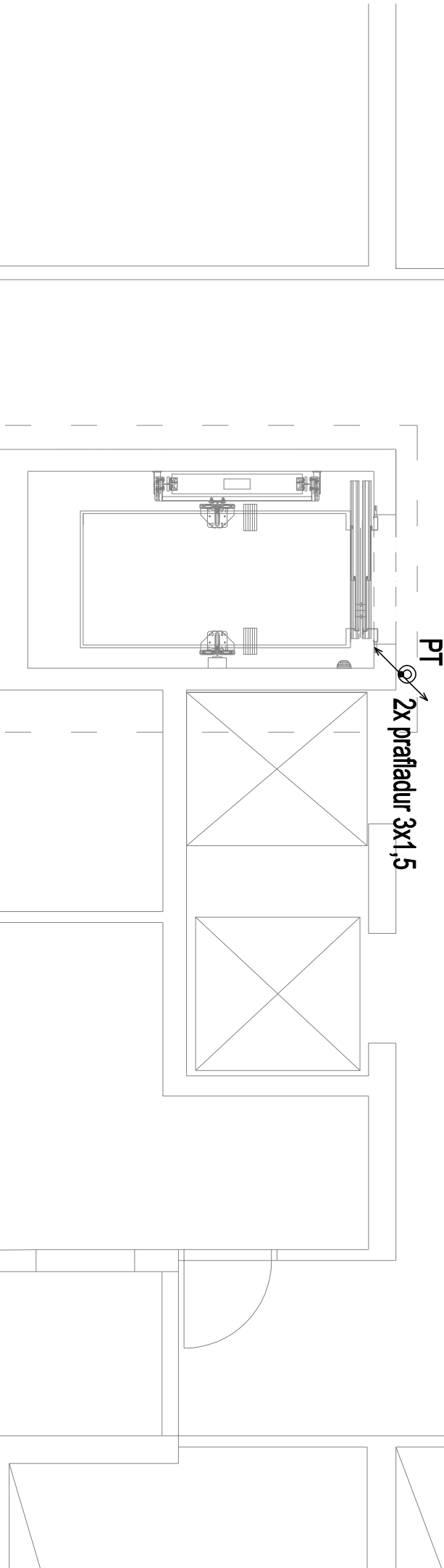
PROJEKČNÍ KANCELAR		ZODP.PROJEKTANT	KRESLIL	KONTROLOVAL
K F J		ING. KAREL FOUSEK	MARTIN JAHODA	
STAVEBNÍ FIRMA				
INVESTOR: Městská část Praha 8				
Zenkova 1/35, Libeň, 18000 Praha 8				
AKCE :		STAVEBNÍ PRÁCE - ODVĚTRÁNÍ A REKONSTRUKCE VÝTAHOVÉ ŠACHTY A VÝMĚNA VÝTAHOVÉ KABINY S PŘÍSLUŠENSTVÍM	DATUM	10/2019
Bytový dům č.p. 1151/12			FORMÁT	1x A3
			MĚŘÍTKO	1:50
OBSAH :			Č. VÝKR.	PARÉ Č.
PŮDORYS 2.NP				D.1.4.4-03



LEGENDA MATERIÁLŮ:

STÁVAJÍCÍ ZDĚNÉ KONSTRUKCE

PROSTOR ŘEŠENÉHO VÝTAHU



LEGENDA

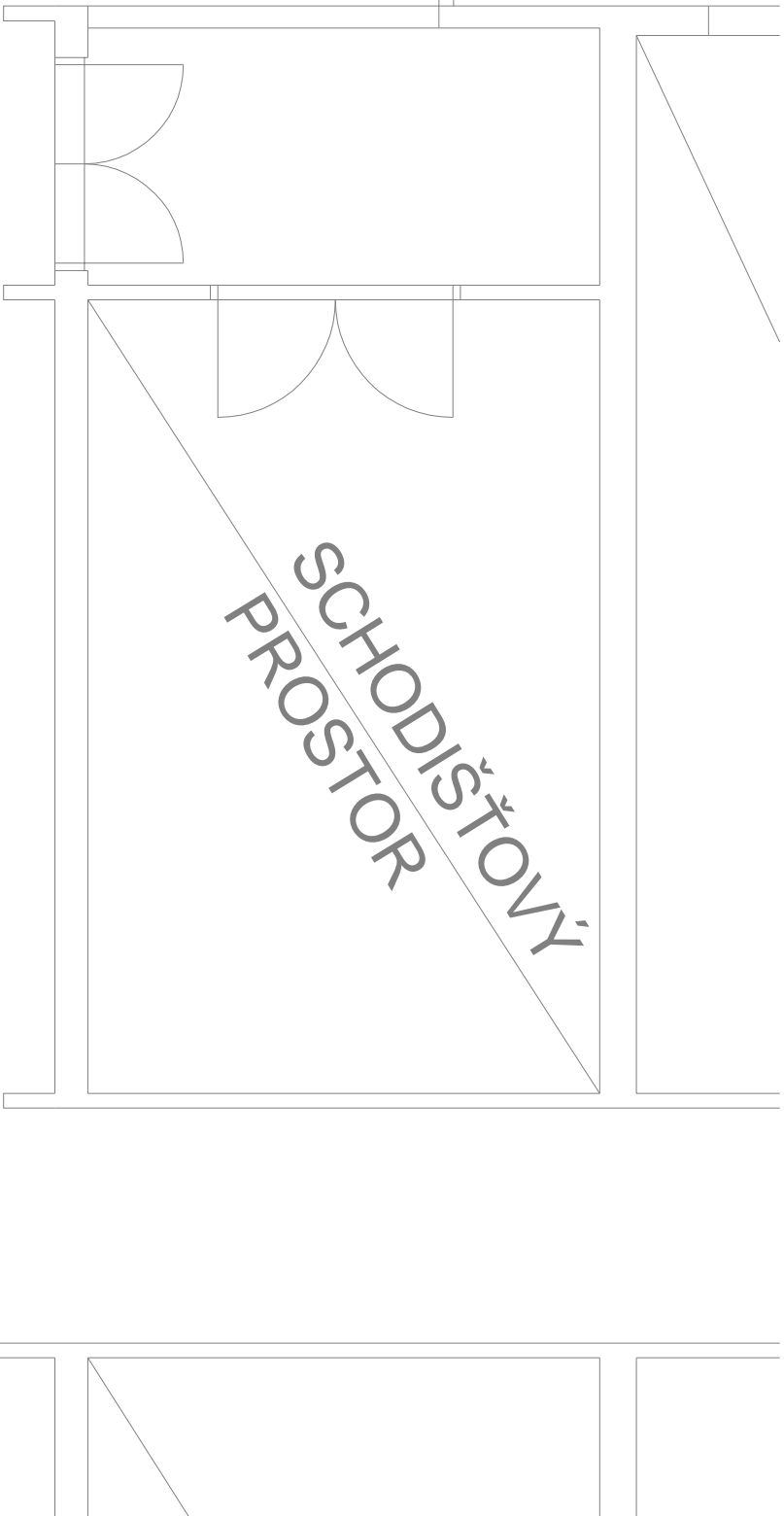
PT

požární tlačítko nástěnné IP 54

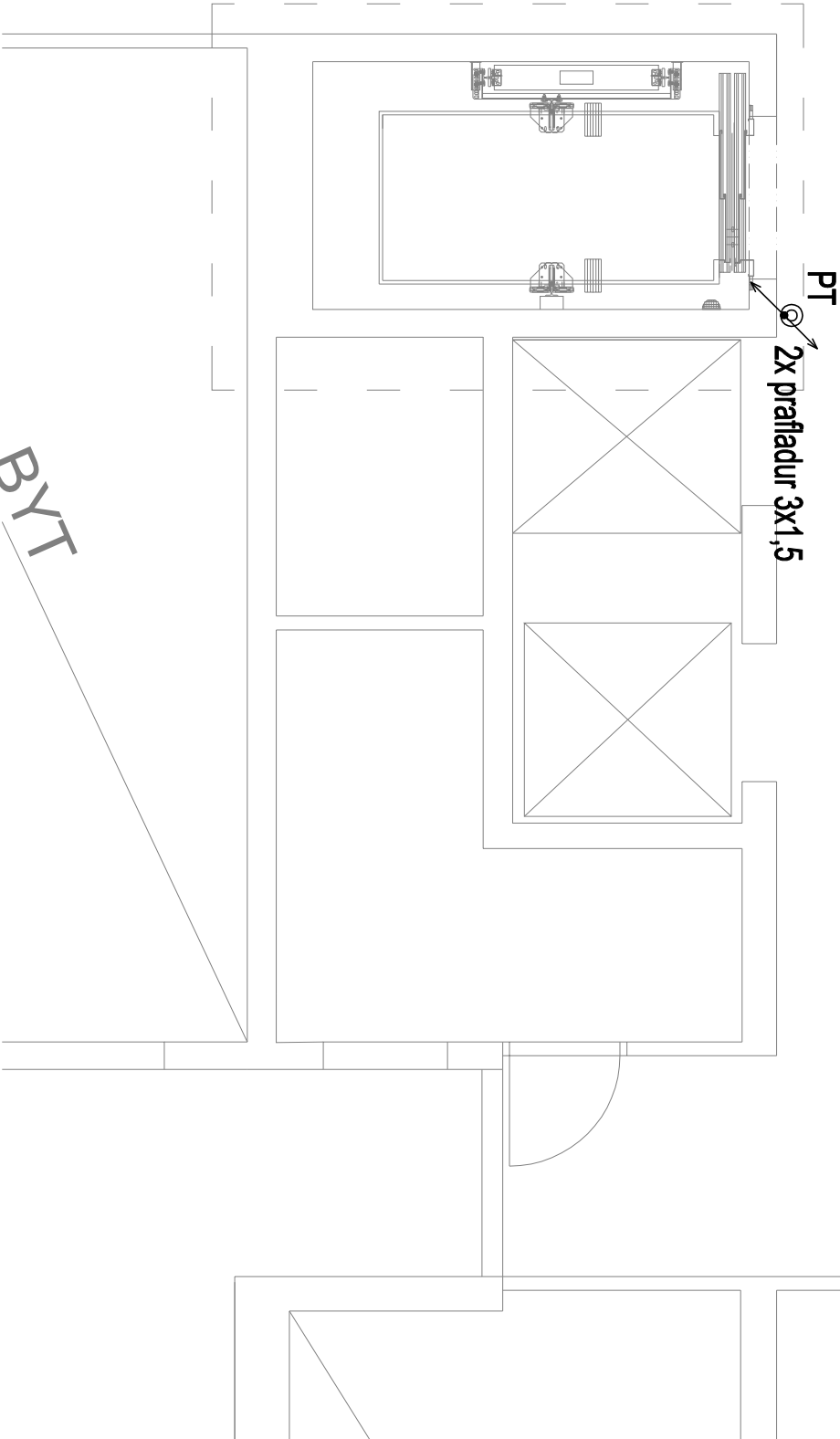
PT

Průchod/ vedení 2prafladur 3x1,5

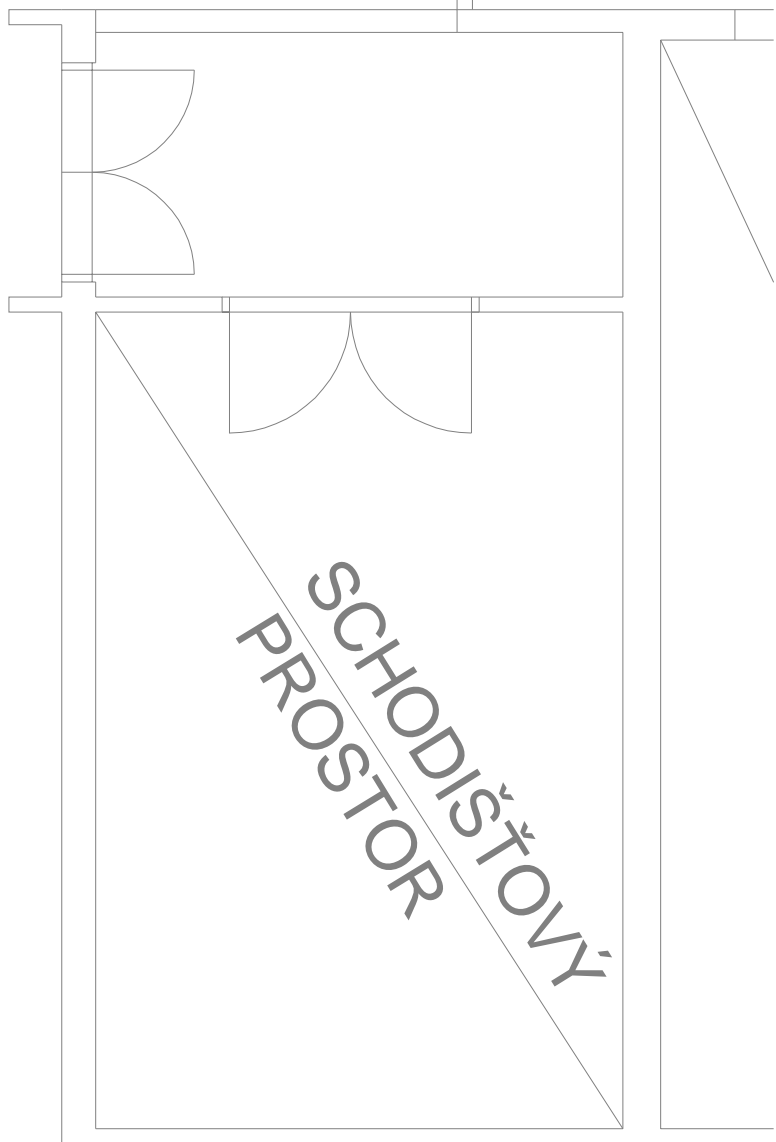
PROJEKČNÍ KANCELAR		ZODP.PROJEKTANT	KRESLIL	KONTROLOVAL
STAVEBNÍ FIRMÁ		MARTIN JAHODA	MARTIN JAHODA	
INVESTOR: Městská část Praha 8				
AKCE :		DATUM		10/2019
STAVEBNÍ PRÁCE - ODVĚTRÁNÍ A REKONSTRUKCE VÝTAHOVÉ ŠACHTY A VÝMĚNA VÝTAHOVÉ KABINY S PŘÍSLUŠENSTVÍM		FORMÁT		1x A3
Bytový dům č.p. 1151/12		MĚŘÍTKO		1:50
OBSAH :		Č. VÝKR.		PARÉ Č.
PŮDORYS 3.NP		D.1.4.4-04		



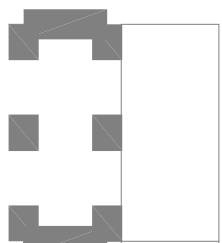
LEGENDA MATERIÁLŮ:



PROJEKČNÍ KANCELAR		ZODP. PROJEKTANT	KRESLIL	KONTROLOVAL
STAVEBNÍ FIRMÁ		MARTIN JAHODA	MARTIN JAHODA	
INVESTOR: Městská část Praha 8				
Zemkova 1/35, Libeň, 18000 Praha 8				
AKCE :		STAVEBNÍ PRÁCE - ODVĚTRÁNÍ A REKONSTRUKCE VÝTAHOVÉ ŠACHTY A VÝMĚNA VÝTAHOVÉ KABINY S PŘÍSLUŠENSTVÍM		DATUM 10/2019
Bytový dům č.p. 1151/12				FORMÁT 1x A3
				MĚŘÍTKO 1:50
OBSAH :		PŮDORYS 4.NP		Č. VÝKR. PARÉ Č.
				D.1.4.4-05

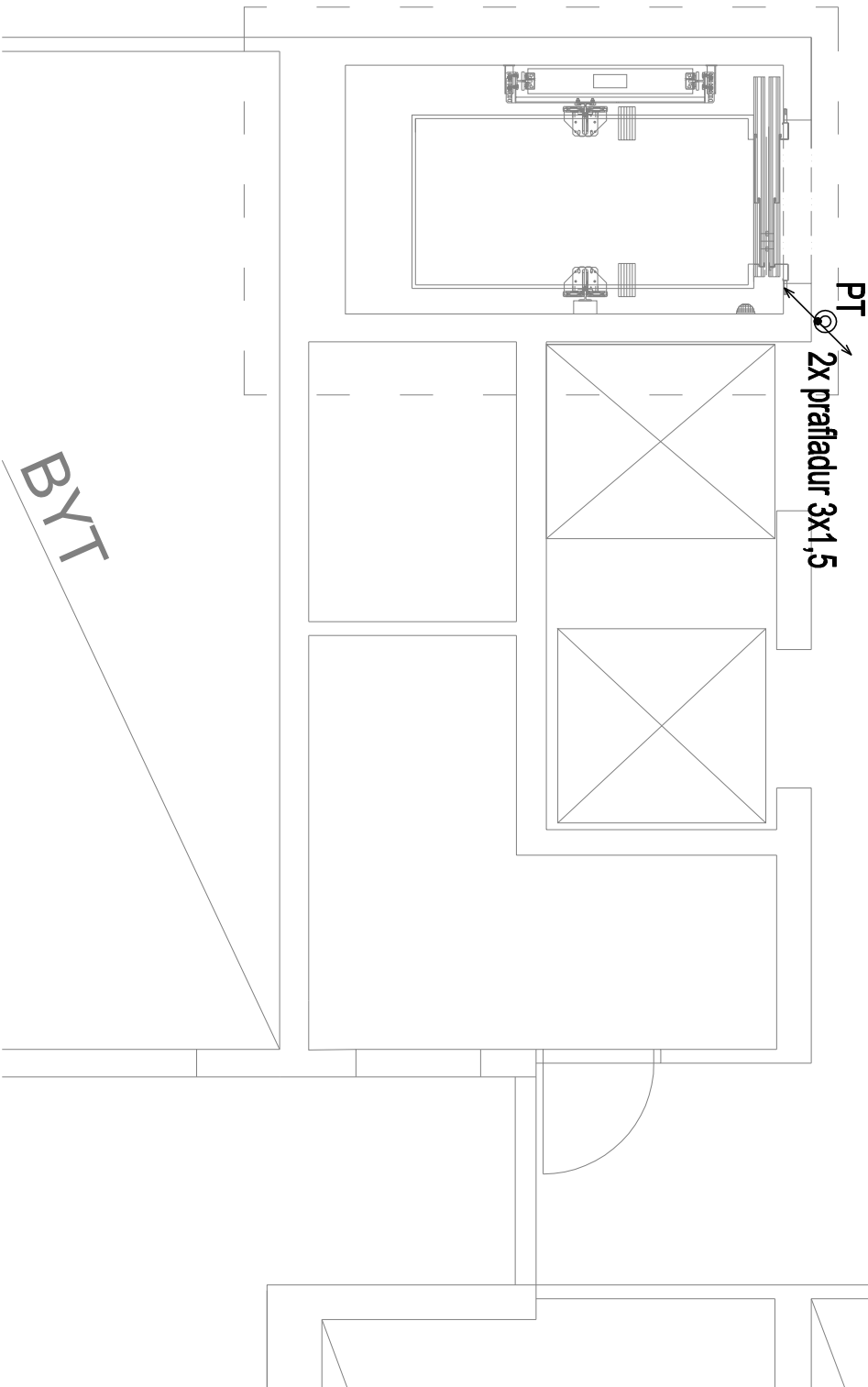


LEGENDA MATERIÁLŮ:



STÁVAJÍCÍ ZDĚNÉ KONSTRUKCE

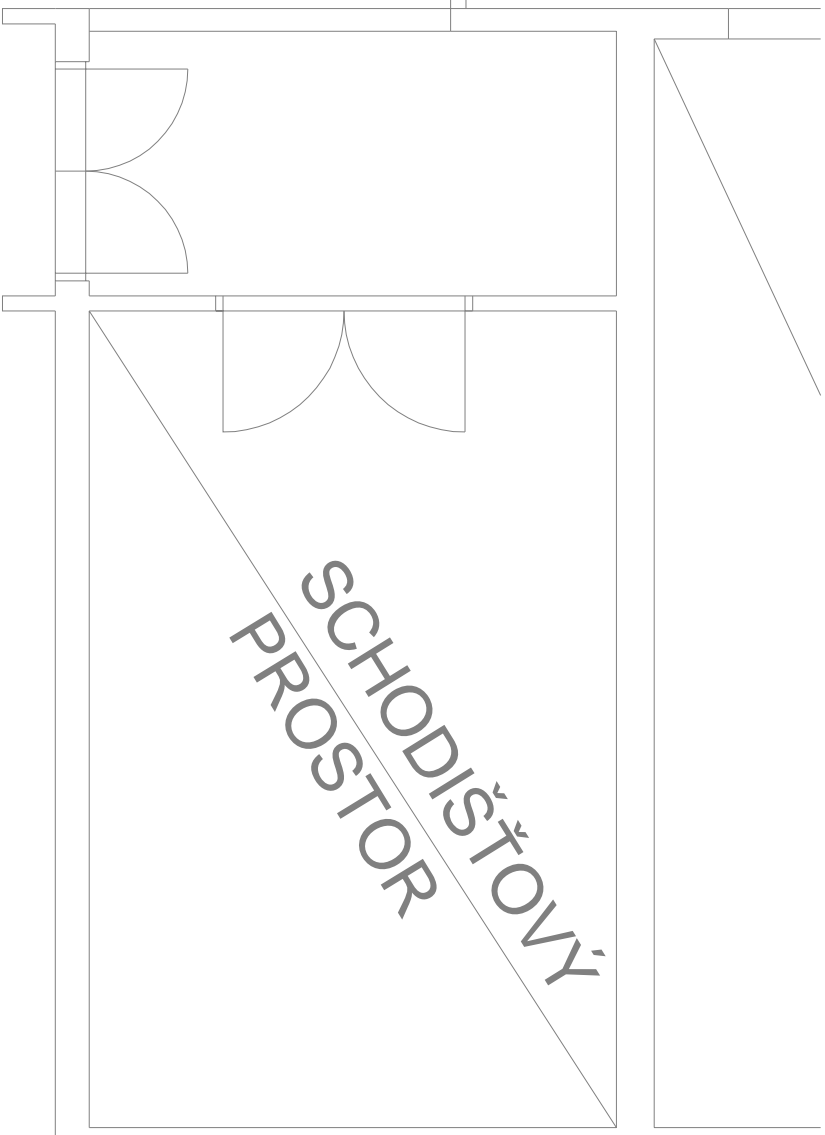
PROSTOR ŘEŠENÉHO VÝTAHU



LEGENDA

- PT
požární tlačítko nástěnné IP 54
- PT
Přidržací vedení 2xprařadur 3x1,5

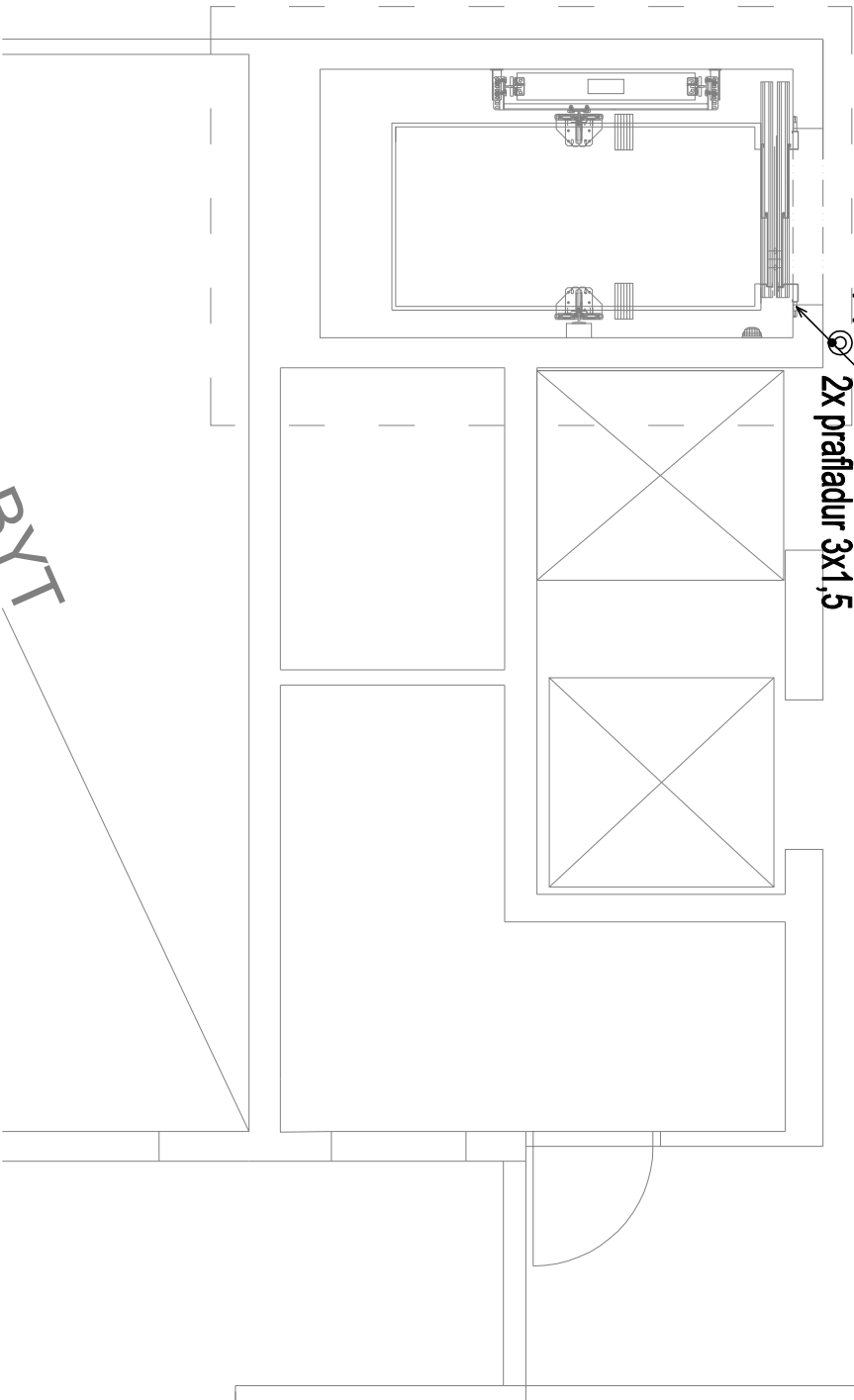
PROJEKČNÍ KANCELAR		ZODP. PROJEKTANT	KRESLIL	KONTROLOVAL
K F J		MARTIN JAHODA	MARTIN JAHODA	
STAVEBNÍ FIRMA				
INVESTOR: Městská část Praha 8				
Zeměková 1/35, Libeň, 18000 Praha 8				
AKCE :		DATUM	10/2019	
STAVEBNÍ PRÁCE - ODVĚTRÁNÍ A REKONSTRUKCE VÝTAHOVÉ ŠACHTY A VÝMĚNA VÝTAHOVÉ KABINY S PŘÍSLUŠENSTVÍM		FORMÁT	1x A3	
Bytový dům č.p. 1151/12		MĚŘÍTKO	1:50	
OBSAH :		Č. VÝKR.	PARÉ Č.	
PŮDORYS 5.NP				D.1.4.4-06



LEGENDA MATERIÁLŮ:

STÁVAJÍCÍ ZDĚNÉ KONSTRUKCE
PROSTOR ŘEŠENÉHO VÝTAHU

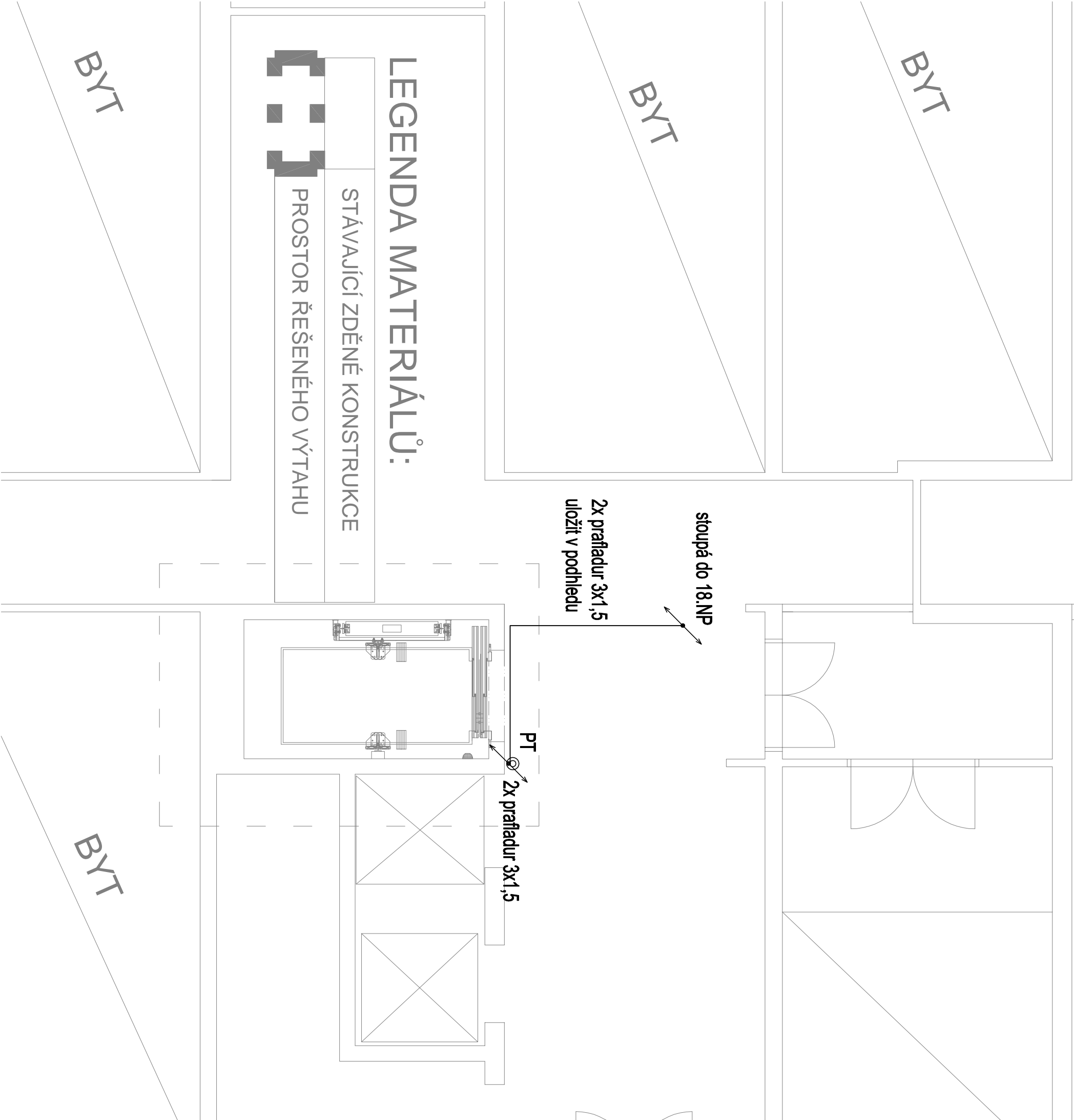
PT
2x prařadur 3x1,5



LEGENDA

PT
pořární tlačítko nástěnné IP 54
Pruchozí vedení 2xprařadur 3x1,5

PROJEKČNÍ KANCELAR		ZODP.PROJEKTANT	KRESLIL	KONTROLOVAL
STAVEBNÍ FIRMA		MARTIN JAHODA	MARTIN JAHODA	
INVESTOR: Městská část Praha 8		DATUM		
Zenkova 1/35, Libeň, 18000 Praha 8		10/2019		
AKCE :		STAVEBNÍ PRÁCE - ODVĚTRÁNÍ A REKONSTRUKCE VÝTAHOVÉ ŠACHTY A VÝMĚNA VÝTAHOVÉ KABINY S PŘÍSLUŠENSTVÍM	FORMÁT	1x A3
Bytový dům č.p. 1151/12			MĚŘÍTKO	1:50
OBSAH :			Č. VÝKR.	PARÉ Č.
PŮDORYS 6-16.NP			D.1.4.407	

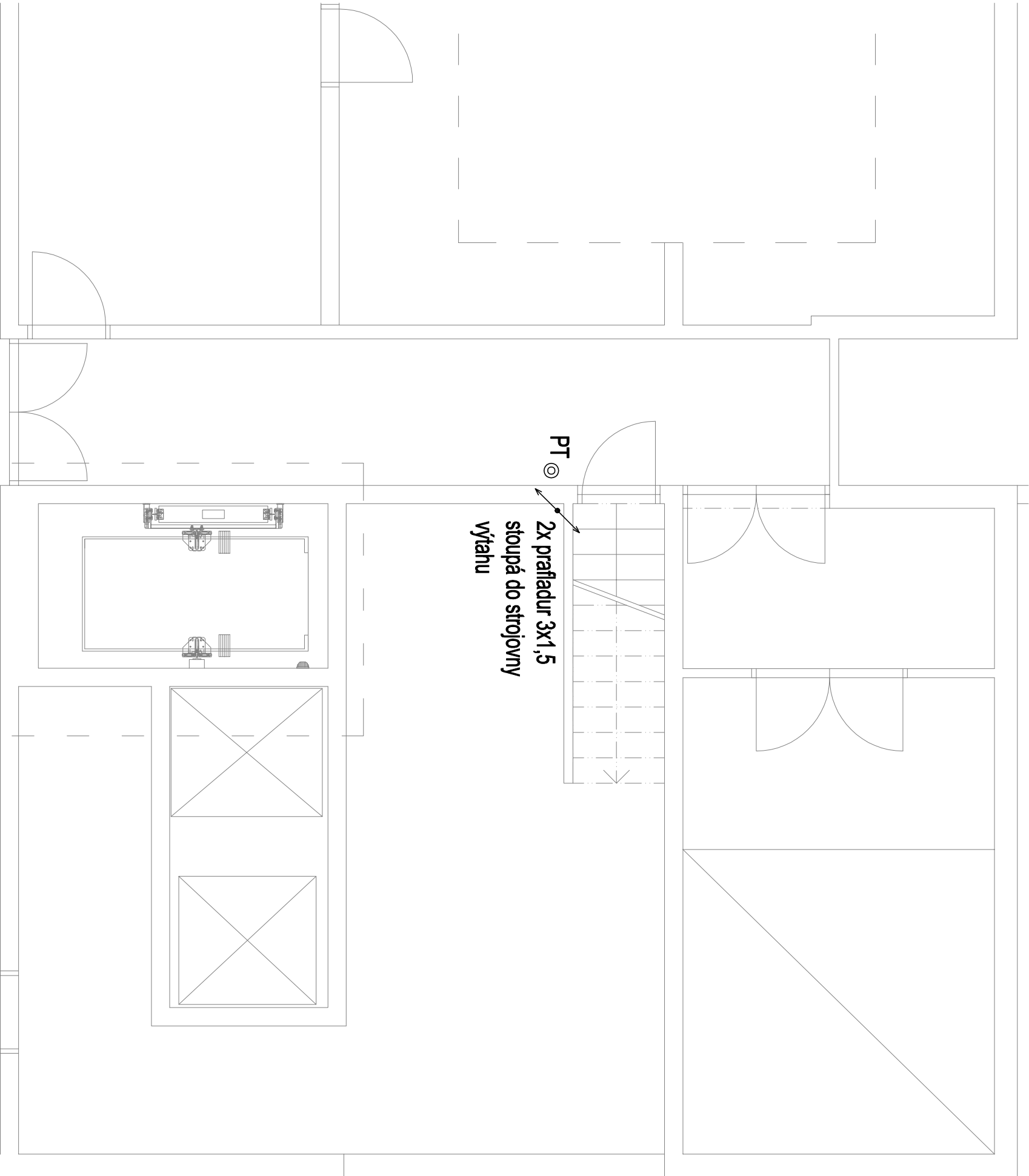


LEGENDA

PT požární tlačítko následné IP 54

Průchod vedení 2prafladur 3x1,5

PROJEKČNÍ KANCELAR		ZODP.PROJEKTANT	KRESLIL	KONTROLOVAL
K F F J		MARTIN JAHODA	MARTIN JAHODA	
STAVEBNÍ FIRMA				
INVESTOR: Městská část Praha 8				
Zenkova 1/35, Libeň, 18000 Praha 8				
AKCE :		DATUM	10/2019	
STAVEBNÍ PRÁCE - ODVĚTRÁNÍ A REKONSTRUKCE VÝTAHOVÉ ŠACHTY A VÝMĚNA VÝTAHOVÉ KABINY S PŘÍSLUŠENSTVÍM		FORMÁT	1x A3	
Bytový dům č.p. 1151/12		MĚŘÍTKO	1:50	
OBSAH :		Č. VÝKR.	PARÉ Č.	
PŮDORYS 17.NP				D.1.4.4-08



PT
2x prařadur 3x1,5
stoupá do strojovny
výtahu

LEGENDA

PT
pořární tlačítko náslepné IP 54
Průchodní vedení 2xprařadur 3x1,5

LEGENDA MATERIÁLŮ:

STÁVAJÍCÍ ZDĚNÉ KONSTRUKCE

PROSTOR ŘEŠENÉHO VÝTAHU

PROJEKČNÍ KANCELAR ZODP. PROJEKTANT KRESLIL KONTROLOVAL

STAVEBNÍ FIRMA
MARTIN JAHODA MARTIN JAHODA

INVESTOR: Městská část Praha 8

Zemkova 1/35, Libeň, 18000 Praha 8

AKCE : STAVEBNÍ PRÁCE - ODVĚTRÁNÍ A REKONSTRUKCE VÝTAHOVÉ

ŠACHTY A VÝMĚNA VÝTAHOVÉ KABINY S PŘÍSLUŠENSTVÍM

Bytový dům č.p. 1151/12

OBSAH : Č. VÝKR. PARÉ Č.

PŮDORYS 18.NP

D.1.4.4-09

LEGENDA MÍSTNOSTÍ:

Č.M.	NÁZEV MÍSTNOSTI	PLOCHA m ²
19.1	Schodiště z 18.NP do strojovny	3,20
19.2	Strojovna osobních výtahů 1	26,03
19.3	Strojovna osobních výtahů 2	5,63
19.4	Strojovna evakuačního výtahu	11,61
19.5	UPS	1,23

47,70

LEGENDA MATERIÁLŮ:

	STÁVAJÍCÍ KONSTRUKCE
	PŘÍČKA JEDNODUŠE OPLÁSTĚNÁ S PO EI30 DP1

D.01

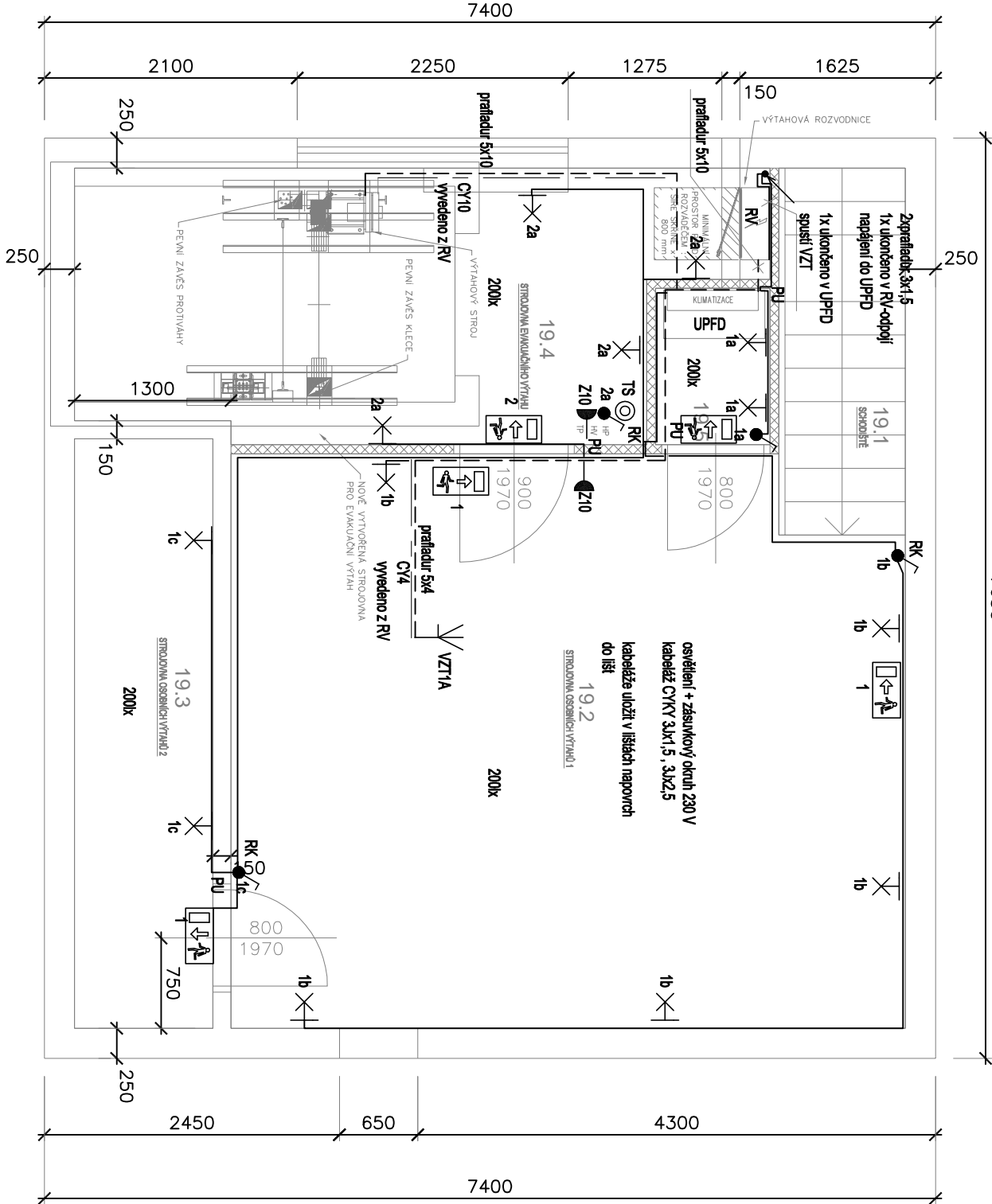
DVEŘE S POŽÁRNÍ ODOLNOSTÍ EW 30 DP1-C DO PROTIPOŽÁRNÍ OCELOVÉ ZÁRUBNĚ,
KOVÁNÍ KLIKA-KLIKA, NEREZ SE ŠTÍTEM, ZÁMĚK VLOŽKOVÝ
NÁTĚR OCELOVÉ ZÁRUBNĚ, NÁTĚR ZÁKLADNÍ +1x VRCHNÍ

TECHNICKÁ SPECIFIKACE

Burešova 1151/12 Praha 8
Parametry instalovaného výtahu po výměně
Typ: osobní - evakuační
Pohon: trakční lanový - synchronní bezpřevodový s frekvenčním měničem
Nosnost: 1 250 kg (16 osob)
Dopravní rychlost: 1,6 m/s
Zdvih: 44 800 mm
Počet stanic / nástupišť: 17 / 17
Počet jízdy za hodinu: 180
Přilhon: 14 kW
Provedení výtahu: - výtah s automatickým řídním s vyhováním dle Vyhl. č. 398/2009 Sb. o
obecných technických požadavcích zabezpečujících bezbariérové užívání staveb
- výtah splňuje platné normy ČSN EN
- výtah splňuje platné normy ČSN EN
zák. 90/2016 Sb.
3 x 230 / 400V / -50 Hz
3 NPE 50 Hz 400V / TN-S
Elektrická soustava:
Napájecí soustava:

Parametry nouzového zdroje UPS pro evakuaci jízdy výtahu

UGP043M00NE-00 40kVA/40 kW 3f3f
- baterie budou umístěny v ext. bat. skříni a jsou s předpokládanou životností až 5 let dle Eurobat
- možnost dálkového vypnutí výstupu UPS (TOTAL STOP)
- kabelové propojení mezi UPS a tlačítkem TOTAL STOP zajišťí objednatel
- vestavěný statický a elektronický By-pass a zabudované připojení do sítě LAN
- softwarový bateriový systém
- barevný LCD displej
- 6-ti násobný IGBT usměrňovač
- účinnost THDV 0,99/< 1%
- certifikovaná provozní účinnost 96%
- rozměry UPS + bat. 444x800x1400 mm (šxvxl), hmotnost: 613kg



LEGENDA

- El. vývod 3-fázový
- Klasující vedení
- Světelný vývod nástěnný IP53,E27,60 W s ochran. košem
- Vypínač IP44
- Zásuvka IP44
- Tlač. ovladač IP54
- TS
- NO LED IP 44 1 hod
- RK
- rozvodná krabice napovrch

PROJEKČNÍ KANCELAR	ZODP.PROJEKTANT	KRESLIL	KONTROLOVAL
K F F J 408 246 141	MARTIN JAHODA	MARTIN JAHODA	
STAVEBNÍ FIRMÁ			
INVESTOR: Městská část Praha 8 Zenkova 1/35, Libeň, 18000 Praha 8			
AKCE: STAVEBNÍ PRÁCE - ODVĚTRÁNÍ A REKONSTRUKCE VÝTAHOVÉ ŠACHTY A VYMĚNA VÝTAHOVÉ KABINY S PŘÍSLUŠENSTVÍM	DATUM	10/2019	
Bytový dům č.p. 1151/12	FORMÁT	1x A3	
	MĚŘÍTKO	1:50	
OBSAH: PŮDORYS STROJOVNY VÝTAHU	Č. VÝKR.	PARÉ Č.	
			D.1.4.4-10