

1.01
prostory budovy - chodba



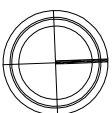
č.m.	název místnosti	plocha m ²	podlaha	stěny	strop
1.01	Prostory budovy - chodba	xx,xx	ker. dlažba	Omlita	Omlita
1.02	Zádvěr/Chodba	5,90	linoleum	Omlita	Omlita
1.03	Sklad	14,00	linoleum	Omlita	Omlita
1.04	Chodba	5,00	linoleum	Omlita	Omlita
1.05	WC	1,40	ker. dlažba	Obklad v. 1500mm Obklad v. 2000mm	Omlita
1.06	Koupelna	3,90	ker. dlažba	Omlita	Omlita
1.07	Kancelář s kuchyňským koutem	19,00	linoleum	Omlita Obklad v. 2000mm	Omlita

	STÁVAJÍCÍ KONSTRUKCE
	BOURANÉ KONSTRUKCE

ŘEŠENÁ ČÁST (STAVEBNÍ ÚPRAVY)

- 

M 1:1250



STAVEBNÍ FIRMA
KELCO
608 246 141

INVESTOR: Městská část Praha 8, Zenklova 1/35, Libeň, 18000 Praha 8

p.č. 284, k.ú. Libeň

OBJEKT K BYDLENÍ č.p. 1462/12

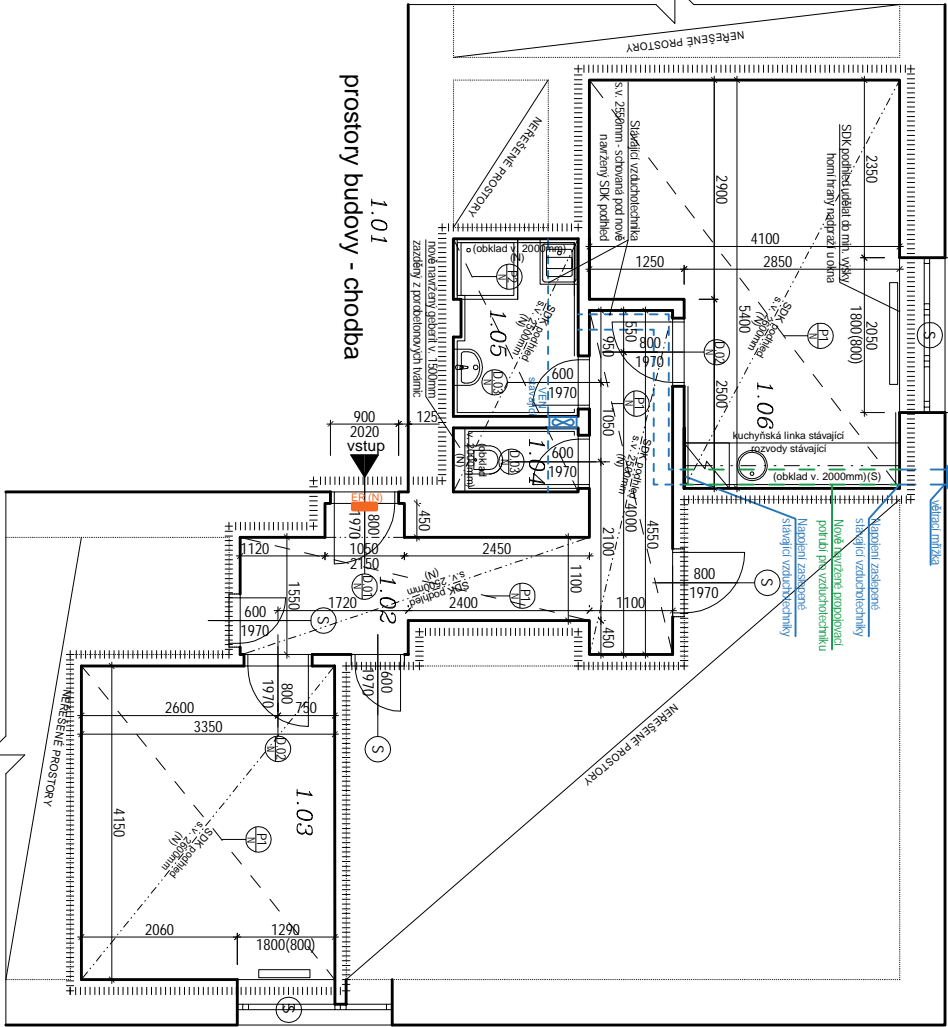
OBSAH :	Č. VÝKR.	PARÉČ
STÁVAJÍCÍ STAV : POHODACÍ PRÁCE		

1. NADZEMNÍ PODLAŽÍ

1.NADZEMNI PODLAZI	D.1.1.02
--------------------	----------

[illegible]

[rací mužka](#)



výhled do ulice Bulovka
směr Zenklova

č.m.	název miestnosti	plocha m ²	podlaha	stěny	strop
1.01	Prostory budovy - chodba	xx,xx	ker. dlažba (S)	Omitka (S)	Omitka (S)
1.02	Zádvěř/Chodba	11,10	linoleum (N)	malba - barva bílá (N)	SDK podhled s.v. 2500mm
1.03	Sklad	14,00	linoleum (N)	malba - barva bílá (N)	SDK podhled s.v. 2600mm
1.04	WC	1,40	ker. dlažba (N)	Obklad v. 2000mm malba - barva bílá (N)	SDK podhled s.v. 2500mm
1.05	Koupelna	3,90	ker. dlažba (N)		
1.06	Kancelář	19,00	linoleum (N)	malba - barva bílá (N) Obklad v. 2000mm (S)	SDK podhled s.v. 2600mm

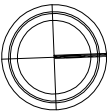
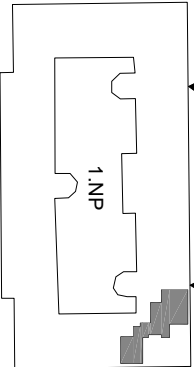
	STÁVAJÍCÍ KONSTRUKCE
	NOVÉ KONSTRUKCE - P OROBETONOVÉ TVÁRNICE
	ŘEŠENÁ ČÁST (STAVEBNÍ ÚPRAVY)

- PODACE K VYBODANÍ STAVAJÍCÍ PRÁČKY (vč. OCELOVÝCH ZÁKRESNÍ MEZI MÍSTNOSTMI 102 A 104 STAVAJÍCÍ STAV + BODURÁ PRÁCE)
PODACE K VYBODANÍ STAVAJÍCÍHO MÍSTNOSTI 102
PODACE K VYBODANÍ STAVAJÍCÍHO OBKULDU NA WC A ROZPELNE
PODACE K OOSTNANÍ STAVAJÍCÍHO DÍVNÍCH KŘÍDEL VČ. PRŮH. A ZÁJABNÍ
PODACE K OOSTNANÍ STAVAJÍCÍHO VESTAVYVÁNÍ SÍRNÍ, STAVAJÍCÍ TOILET NA WC, STAVAJÍCÍHO VÁNÍČK + UMÝVACÍ V KOUPELNĚ
PODACE K OOSTNANÍ STAVAJÍCÍHO ELEKTROINSTALACÍ (SÍŤOVÁ VYPÍNAČ, ZÁSTUPY VČ. ROZDÁVČE PRO PŘENOSU ČÁST

- [illegible]

- [illegible]

EN



PROJEKČNÍ KANCELÁŘ	ZODP. PROJEKTANT	KRESLIL	KONTROLOVAL
658 245 141	ING. KAREL FOUSEK	Kepka Jakub	ING. KAREL FOUŠEK
STAVEBNÍ FIRM A			

AKCE : STAVEBNÍ ÚPRAVY nebýt. prostoru - zádveří, kanceláři, soc. zařízení

p.č. 284, k.ú. Libeň

OBJEKT K BYDLENÍ č.p. 1462/12

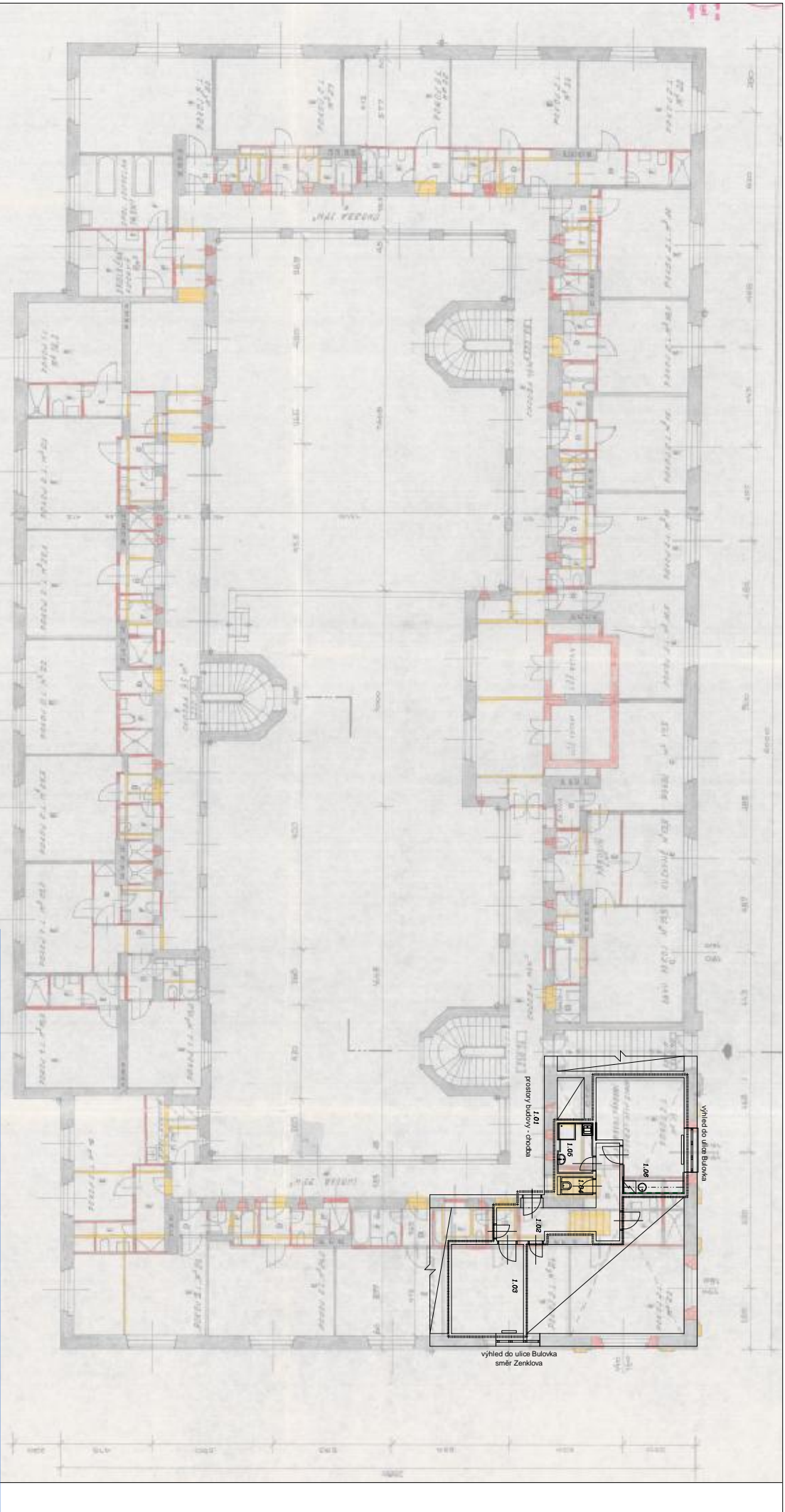
OBSAH :
NAVRŽENÝ STAV
1.NADZEMNÍ PODLAŽÍ

НАУЧНО-ТЕХНИЧЕСКАЯ

Č. VÝKR.	PŘÍČ.
D.1.1.03	

1990

- [illegible]

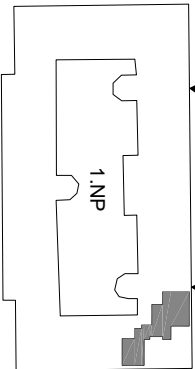


POZNÁMKA:

- projekt není podkladem pro zhotovení díla.
- Náležitosti a obsah projektu musí být v souladu s platnými technickými předpisy a normami.
- rozdíly a odchylky mezi projektem a skutečným stavem musí být řešeny v souladu s platnými předpisy a normami.
- O případných změnách nebo odchylkách od projektové dokumentace je zodpovědnost povinen informovat projektanta a investora před zhotovením díla. V případě nejasností se obrátit na projektanta.
- Za odbornost zhotovení díla odpovídá dodavatel stavby.
- Dodavatel stavby je povinen se před zhotovením díla seznámit s projektem a dokumentací a s obsahem technického záměru.
- Výsledky konstrukce budou vyznačeny níže uvedenými podrobnými detaily.
- přehledná podoba prostředí a detailů bude koordinována s dalšími ZTI



SCHEMA UMÍSTĚNÍ
M 1:1250



PROJEKČNÍ KANCELAR	ZODP.PROJEKTANT	KRESLIL	KONTROLOVAL
KEFD STAVEBNÍ FIRMA 608 246 141	ING. KAREL FOUSEK	Kepka Jakub	ING. KAREL FOUSEK

INVESTOR: Městská část Praha 8, Zenklova 1/35, Libeň, 18000 Praha 8

AKCE : STAVEBNÍ ÚPRAVY byt, prostoru - zádveří, kanceláří, soc. zařízení

p.č. 284, k.ú. Libeň

OBJEKT K BYDLENÍ č.p. 1462/12

OBSAH :

SCHEMA UMÍSTĚNÍ ŘEŠENÉ ČÁSTI V 1.NP

D.1.1.04

Č. VÝKR. PARÉ Č.