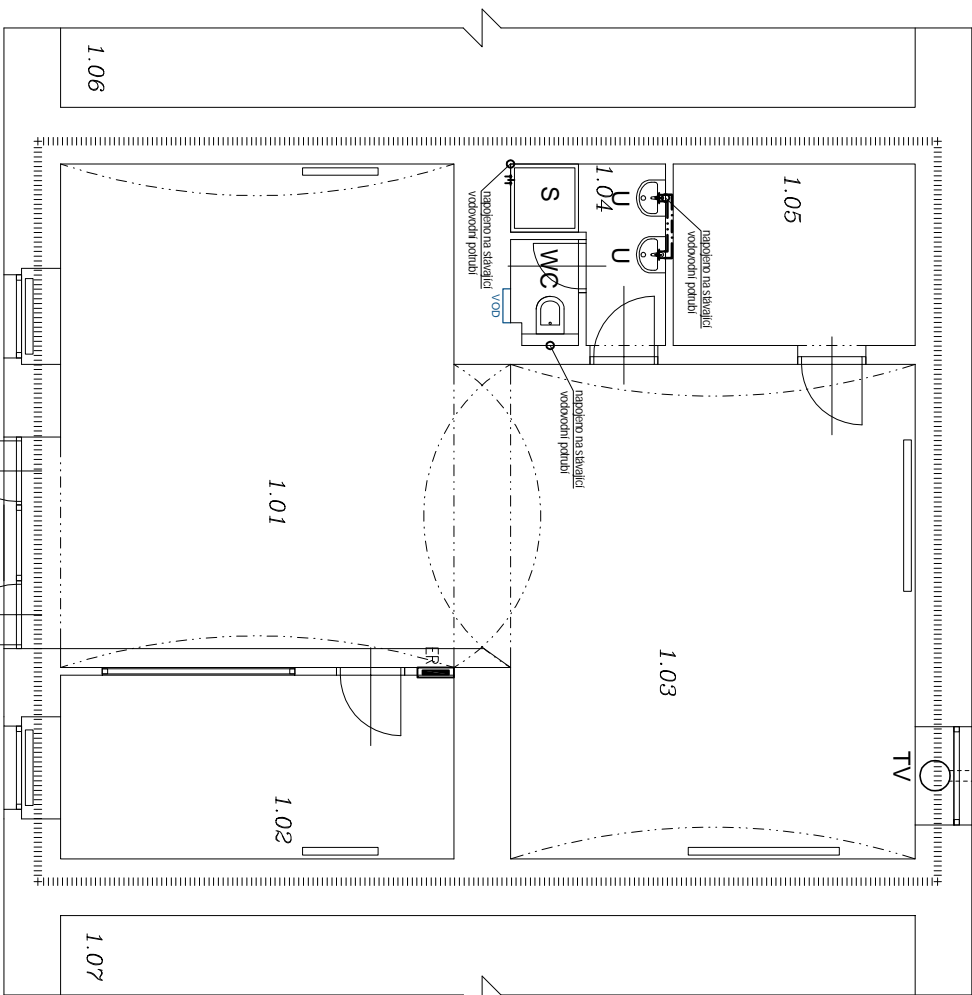


prostory budovy - dvůr



vstup do řešeného prostoru
z ulice Podlejší

Legenda :

TV Stávající kondenzační plynový kotel

... (S) pitná studená voda
... (T) pitná teplá voda

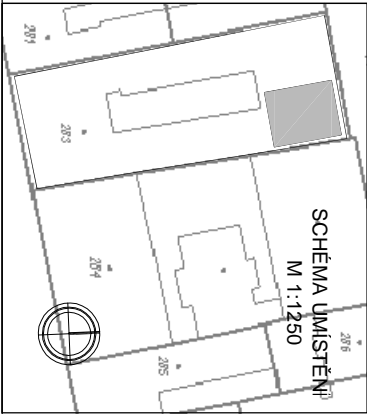
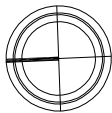
Poznámka :

Potrubí studené vody bude napojeno na stávající sloupací vodovodní potrubí. Potrubní rozvody a tvarovky vodovodu jsou z polypropylenu tlakové řada PN 16. Rozvody vody jsou vedeny drážkami ve zdech, instalačními šachtami, za zařizovacími předměty, případně v podlaze. Potrubí teplé vody je chráněno izolačními nověky Mirelon PRO tloušťka dle DN potrubí. Připojovací potrubí je vedeno v min. spádu 0,2% směrem ke sloupáče. Zařizovací předměty jsou nověny ve standardním provedení a jsou osazeny stojánkovými pákovými směšovacími bateriemi, pro sprchu v nástěnném provedení. Přípravu TV zajišťuje stávající plynový kondenzační kotel. Poloha potrubí je předpokládán – nutno ověřit na stavbě.

PORTUBNÍ ROZVODY PROVÁDĚT V KORDINACI S ROZVODY PROFESÍ KAN, ELE A UT

Legenda zařizovacích předmětů :

U...umyvadlo – výška připojení 580 mm čistá podlaha
WC...klozet – výška připojení 1000 mm čistá podlaha
S...sprcha – výška připojení 1200 mm čistá podlaha

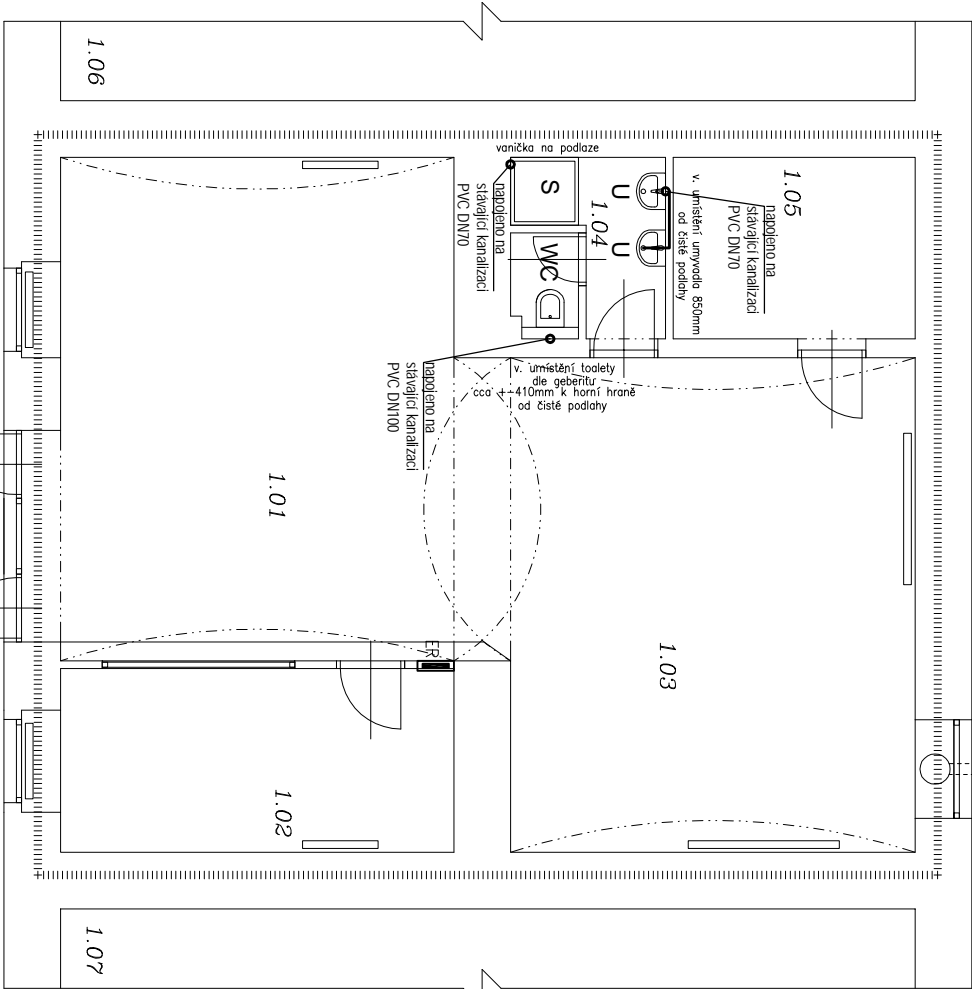


POZNÁMKA:

- projekt pro výše zhotovitelé,
- projektant si li, pozice a vlastní, technické řešení bude předem dleho stupně projektové dokumentace,
- Některé se o vřecí, ani dleho dokumentace,
- rozdíly všech prvků na stavě musí realizovat firma ověřit ve vztahu k osobním konstrukcím na stavě,
- O příslušných záměrech nebo odchylkách od projektové dokumentace je odstavet povinen informovat projektanta a investora před zhotovením díla. V případě nejistoty se dotázat na projektanta,
- Za odbornou zhotovení díla zodpovídá odstavet stavby,
- Dleho stavby je povinen se před zhotovením díla dleho záznamů s projektovou dokumentací a stavem řešeního objektu,
- hromy omlinových konstrukcí budou vyznačeny níže krovem nárožním podzemními prvky,
- výšková kóta panepu představuje rozměr od čisté podlahy k hornímu líců panepu (stavěna)
- přesná podoba prostupů a drážek bude koordinována s další ZTI

PROJEKTANT KANCELAR		ZODP.PROJEKTANT	KRESLIL	KONTROLOVAL
K F F J		ING. KAREL FOUSEK	Kepka Jakub	ING. KAREL FOUSEK
STAVEBNÍ FIRMA				
INVESTOR: Bytové družstvo Karlínský přístav, Sokolovská 97/65, Karlín, 18600 Praha 8				
AKCE :		STAVEBNÍ ÚPRAVY nebytový prostor - autodlína		DATUM
p.č. 283, k.ú. Karlín		FORMÁT		A4
OBJEKT K BYDLENÍ č.p. 97/40		MĚŘÍTKO		1:100
OBSAH :		Č. VÝKR.		PARÉ Č.
VODOVOD		D.1.4.1-02		

prostory budovy - dvůr



vstup do řešeného prostoru
z ulice Pořežní

Legenda :

... vnitřní kanalizační potrubí HT

POZNÁMKA:

Navrhované přípojovací potrubí bude napojeno na stávající potrubí. Přípojovací potrubí PP HT, vedeno v min. spádu 3% ke stávajícím stoupačkám, připojeno objemkami se zvukově izolačními elementy, potrubí vedené pod omítkou opatřeno izolačními nálevky tloušťky 5 mm. V místě prostupu stavebními konstrukcemi je potrubí chráněno izolací.

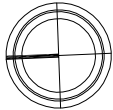
Připojení zařizovacích předmětů je vedeno převážně v drážkách ve zdech v minimálním spádu 3%, nebo je vedeno v podlaže, v instalační přičce. Zařizovací předměty jsou navrženy ve standardním provedení a jsou osazeny zápchovými užitkami.

Poloha stoupajícího potrubí je předpokládána – nutno ověřit na stavbě.

PORTUBNÍ ROZVODY PROVADĚT V KOORDINACI S ROZVODY PROFESI VOD, ELE A UT

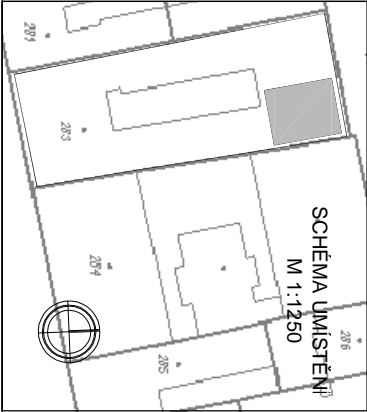
Legenda zařizovacích předmětů:

- U – umyvadlo, z.ú. umyvadlová, v. připojení 550mm nad čistou podlahou
- WC – WC zvláštní s podomítkovým spalovačem, konstrukce geberitu
- S – sprchový kout, v. připojení v úrovni podlahy



POZNÁMKA:

- projekt pro výše zhotovitele,
- projektant si ponechá právo na další úpravy projektu a dokumentaci,
- Náležitosti se o výtisk, ani dlepisovou dokumentaci,
- rozdíly všech prvků na stavbě musí realizovat firma ověřit ve vztahu k osobním konstrukcím na stavbě,
- O příslušných zmlouvách nebo odchylných od projektové dokumentace je odhadl povolení informovat projektanta a investora před zhotovením díla. V případě nejasností se obrátit na projektanta,
- Za odbornou zhotovitelé díla zodpovídá odhadl stavby,
- Dlepisová karta panepu představuje rozměr od čisté podlahy k hornímu lící panepu (stavěna)
- výšková karta panepu představuje rozměr od čisté podlahy k hornímu lící panepu (stavěna)
- přesná podoba prostupů a drážek bude koordinována s další ZTI



PROJEKTANT KANCELAR	ZODP.PROJEKTANT	KRESLIL	KONTROLOVAL
ING. KAREL FOUSEK	Kepka Jakub	ING. KAREL FOUSEK	
INVESTOR: Bytové družstvo Karlínský přístav, Sokolovská 97/65, Karlín, 18600 Praha 8			
DATUM 09/2020			
FORMÁT A4			
MĚŘÍTKO 1:100			
Č. VÝKR. PARÉ Č.			
D.1.4.1-03			