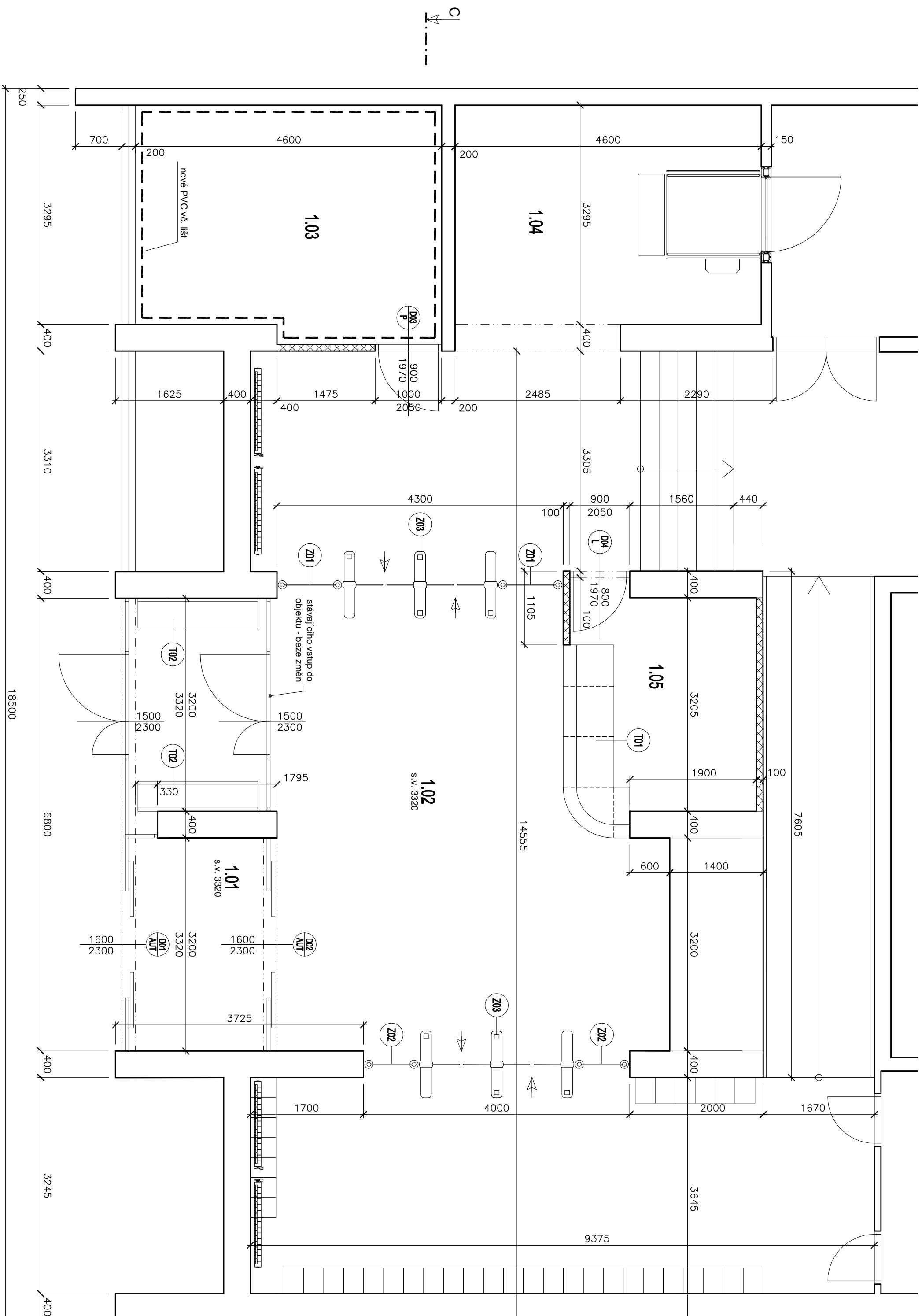


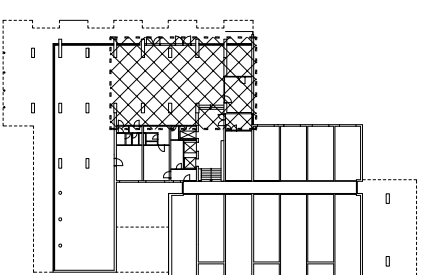
# PŮDORYS 1.NP - ŘEŠENÁ ČÁST



## LEGENDA MÍSTNOSTÍ NÁVRHOVÁ:

č.m.	název místnosti	plocha m <sup>2</sup>	podlaha	stěny	strop
1.01	Zá dveří	13.45	kamenná dlažba stávající	omítka - stávající	kazetový podhled stávající
1.02	Vstupní hala	87.74	kamenná dlažba stávající	obklad - stávající omítka - stávající	
1.03	Sklad	15.90	PVC nové vč. liší	omítka - stávající	
1.04	Chodba	15.16	kamenná dlažba stávající	omítka - stávající	
1.05	Recepce	8.88	kamenná dlažba stávající	omítka - stávající	

## PŮDORYS 1.NP - SCHÉMA



## LEGENDA MATERIÁLŮ:

	STÁVAJÍCÍ KONSTRUKCE
	SDK KONSTRUKCE

# VÝPIS NAVRŽENÝCH STAVEBNÍCH PRACÍ

- VÝSTAVA NA VOZOVÝ PRÍČEK S SÁDKOACHTANOVÝCH PRÍČEK  
- SYSTÉM PO VYMEŠTÍ AÚDU OPATRENÍ PENETRÁCII, VYROVŇANÝ LEPID ŠTEKOVOU SE  
SKLOVUJANOU TEKUTINOU, OPATVENÝ DVOJNÁSOBOU ŠTUKOVOU OMÍTKOU V PRÍHLI KOLEM  
OPASŤI A REŠENÝ ROSTOPOR BUDU OPATRENÝ LEPIDOM ŠTEKOVOU MALTOU, BARVA BIELA  
OPASŤOVNÉ DISKOVY KAZETOVÝM PODKLADOM NA SYSTÉMOVOM ROSTU BUDU (PRAVÝM V  
RAMCO NÁVHODY, A REŠENÍM PROSTORU)  
- FOTOMÉN PATEK PO OSAZENÍ SYSTÉMU TUNNELNOU A PROSKALEŤOM ZÁBERAN  
- VYROVŇANÍ POHODU POKRYTÍ PO OSTRANENÍ PČC  
- OSAZENIE NA KLÍČ VYROBU (PODNETNÝ REČEŠ DISKOVÝ PROSTRIEŠ SYSTÉMU TUNNELNOU)  
- AUTOMATICKOU PRÁCU DŤERÍ (KABEĽA, ŠTÍPŤA, ZÁSVIČKY A VÝHREDO)  
- NÁTER KOVOVÝCH ZÁBERAN  
- POKRYTIA NA DŤERU PČC VO OBVOJOTE ÚSTY  
- ZPŇETNIA KONTRIZ OREŠENÝ OSAZENÍ PO PROVEDENÍ ELEKTROINSTALÁCII  
- ZEDNÍCKE AKČISTEN DŤERÁ A PROSTUPU

**POZNÁMKA:**

- projekt je podkladem pro zhotovení díla
- projektová dokumentace řeší pouze stavbu úpravy řešených prostor haly a vstupu do objektu
- o případných změnách nebo odchylkách od projektové dokumentace je dodávatel povinen informovat projektanta a investora před zhotovením díla
- Za odbornosti zhotovení díla zodpovídá dodávatel stavby
- Stavbu úpravy budovy probíhá v koordinaci ZTI, vytváření a elektronizace
- Dodávatel stavby je povinen se před započtím díla dohodnout seznámit s projektovou dokumentací a stavem řešeného objektu. V případě neshody se obrátit na projektanta.

PROJEKTANT	ZOOP-PROJEKTANT	KRESLIL	KONTROLOVAL
	ING. KAREL FOUSEK	MARTIN KADERÁBEK	ALEŠ NĚMEC
STAVEBNÍ FYZIKA			
INVESTOR	MĚSTSKÁ ČÁST PRAHA 8 Zeměanka 35, 180 00 Praha 8		
AKCE	STAVEBNÍ ÚPRAVY / STUPENÍ II/47 Burešova 1151/12, 182 00 Praha 8 - Kobylisy BYTOVÝ DŮM č.p. 1151/12		
OBSAH	PŮDORYS ČÁSTI 1.NP - NÁVRH	Č. VÝKŘ.	PARÉ Č.
		D.1.1.3	