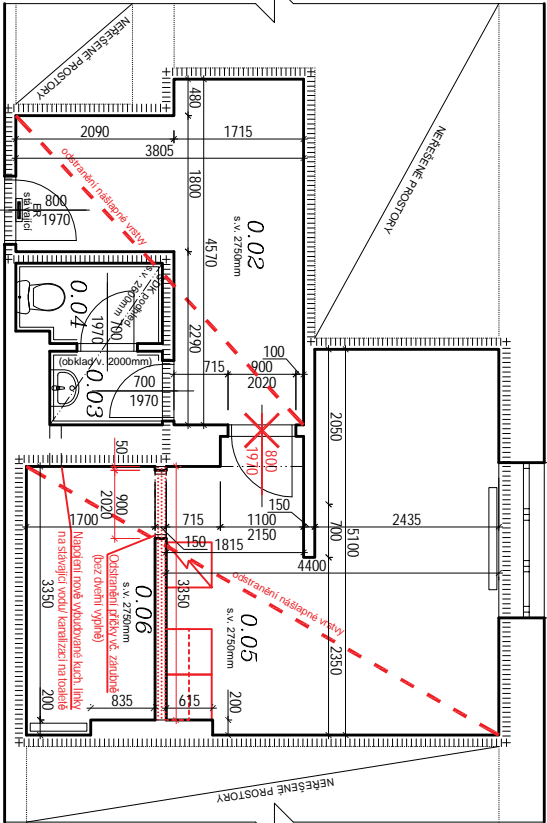


vyhled do ulice Bulovka



1.01
prostory budovy - chodba

LEGENDA MÍSTNOSTÍ STÁVAJÍCÍ:

č.m.	název místnosti	plocha m ²	podlaha	stěny	strop
0.01	Prostory budovy - chodba	xx.xx	ker. dlažba	Omitka	Omitka
0.02	Záveří/Chodba	11,60	linoleum	Omitka	Omitka
0.03	toaleta	1,50	ker. dlažba	Obklad v. 2000mm	SDK podhled s.v. 2600mm
0.04	WG	2,00	ker. dlažba	Omitka	Omitka
0.05	Kancelář s kuchyňkou	18,80	linoleum	Omitka	Omitka
0.06	Sklad	5,90	linoleum	Omitka	Omitka

LEGENDA MATERIÁLŮ:

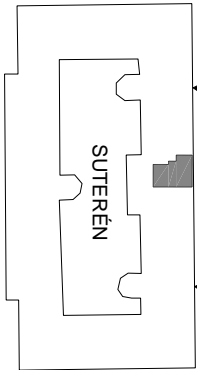
STÁVAJÍCÍ KONSTRUKCE
BOURANÉ KONSTRUKCE
ŘEŠENÁ ČÁST (STAVEBNÍ ÚPRAVY)

- ODSTRANĚNÍ NÁŠLAPNÝCH VRSTEV (LINOLEUM), OŠETŘENÉ SAMONIVELAČNÍ STĚRKOU
A POLOŽENOU NOVOU NÁSLAPNOU VRSTVOU
- DEMONTÁŽ STÁVAJÍCÍCH DVERNÍCH KŘÍDEL - VČ. ZÁRUBNÍ A PRAHŮ

- ODSTRANĚNÍ STÁVAJÍCÍHO ZAŘÍZENÍ, KTERÉ SE NACHÁZÍ V ŘEŠENÉ ČÁSTI
- ODSTRANĚNÍ STÁVAJÍCÍCH ELEKTROINSTALACÍ V ŘEŠENÉ ČÁSTI

SCHEMA UMÍSTĚNÍ

M 1:1250



POZNÁMKA:

- projekt není podkladem pro zhotovení díla.
- projekt je určen pouze pro informaci a není závazný.
- Náležitosti se o výtvarní, ani dleznou dokumentaci.
- rozměry všech prvků na stavbě musí realizovat firma ověřit ve vztahu k očním konstrukcím na stavbě.
- O příslušných záměrech nebo odchylkách od projektové dokumentace je odhadovat povolení informovat projektanta a investora před zhotovením díla. V případě nejasností se obrátit na projektanta.
- Za odbornou zhotovení díla zodpovídá odhadovat stavby.
- Dodavatel stavby je povinen se před zhotovením díla seznámit s projektem a dokumentací a s uvedením všech detailů.
- hmoty omítnutých konstrukcí budou vyznačeny hierarchickým rozlišením podrobností prvků.
- výšková kóta panoplie představuje rozměr od čisté podlahy k hornímu lícům panoplie (stavěbní).
- přesná podoba prostředí a detailů bude koordinována s dalšími ZTI

PROJEKČNÍ KANCELAR	ZODP.PROJEKTANT	KRESLIL	KONTROLOVAL
ING. KAREL FOUSEK	Kepka Jakub	ING. KAREL FOUSEK	

INVESTOR: Městská část Praha 8, Zenklova 1/35, Libeň, 18000 Praha 8

AKCE : STAVEBNÍ ÚPRAVY nebytl. prostoru - záveří + kuchyně + kanceláře

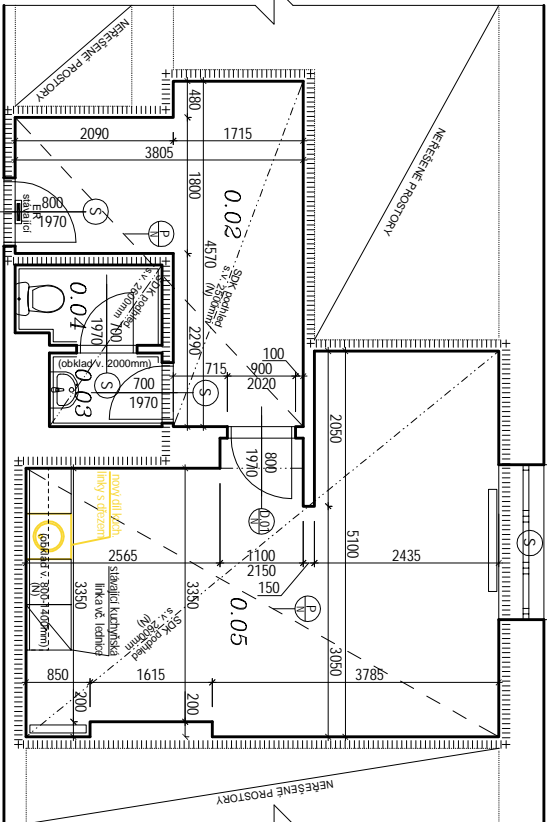
p.č. 284, k.ú. Libeň

OBJEKT K BYDLENÍ č.p. 1462/12

OBSAH : STÁVAJÍCÍ STAV + BOURACÍ PRÁCE
SUTERÉN

Č. VÝKR. PARÉ Č.
D.1.1.02

výhled do ulice Bulovka



LEGENDA MÍSTNOSTÍ NAVRŽENÁ:

č.m.	název místnosti	plocha m ²	podlaha	stěny	strop
0.01	Prostory budovy - chodba	xx.xx	ker. dlažba (S)	Omitka (S)	Omitka (S)
0.02	Zároveň/Chodba	11.60	linoleum (N)	malba - barva bílá (N)	SDK pohled (N)
0.03	Toaleta	1,50	ker. dlažba (S)	Oklad v. 2000mm (s)	SDK pohled (s)
0.04	WC	2.00	ker. dlažba (S)	Omitka	s.v. 2600mm
0.05	Kancelář s kuchyňkou	25.60	linoleum (N)	malba - barva bílá (N)	SDK pohled (N)

LEGENDA MATERIÁLŮ:

STAVAJÍCÍ KONSTRUKCE
ŘEŠENÁ ČÁST (STAVEBNÍ ÚPRAVY)

BOURACÍ PRÁCE:

- DODATKOVÉ VYBUDOVÁNÍ STAVAJÍCÍ PRÁČKY VČ. OCELOVÝCH ZARUBENÍ MEZI MÍSTNOSTMI 005 A 006 (STAVAJÍCÍ STAV + BOURACÍ PRÁCE)
- DODATKOVÉ VYBUDOVÁNÍ STAVAJÍCÍCH NÁŠLAPNÝCH VÝSTĚV/
- DODATKOVÉ OSTRANĚNÍ STAVAJÍCÍCH DÍVENÍCH KŘÍDEL VČ. PRAHU A ZARUBENÍ
- DODATKOVÉ OSTRANĚNÍ STAVAJÍCÍCH ELEKTROINSTALACÍ (SVĚTLA, VÝPNAČE, ZÁSUVKY) VČ. ROZVADOČE PRO ŘEŠENOU ČÁST

VÝPIS PRACÍ:

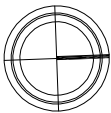
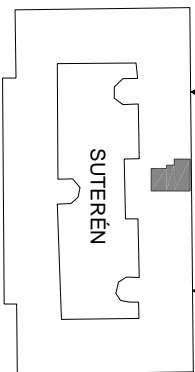
- NOVÉ NAVRŽENÉ VNITŘNÍ VODOVÉ DÍVEŇ: JEDNOKRÍDOVÉ 800/2020, NOVA OCELOVÁ ZARUBENÍ
- BARVA ZARUBENÍ SEDA, BARVA BÍLÁ, KUKA - KUKA, BEZPEČNOSTNÍ ZÁMĚK
- NOVÉ NAVRŽENÉ
- NOVA POLIAMA, OSTRANĚNÍ, NÁŠLAPNÁ VÝSTĚVA
- POUŽITÁ SAMONÁVLÁČNÍ STĚRNA NA SROVNÁNÍ PLOCHY
- POKLADKA NOVÉ NÁŠLAPNÉ VÝSTĚVY - LINOLEUM
- STAVAJÍCÍ
- OPRAVA OMÍTKY OŠKŘABÁNÍ POŠKOZENÉ OMÍTKY, ZADEJÁNÍ DĚR PO HŘEBÍKÁCH... ZADEJÁNÍ DŘÁŽEK PO NOVÉ PŘEVEDENÉ ELEKTROINSTALACI V ROZSAHU 50% DVOJMÁSOBNÁ MALBA A BARVA BÍLÁ
- KERAMICKÉ OKLADY V KUCHYŇSKÉ LÍNCE BUDOU OD VÝŠKY 800mm DO 1400mm DO LEPLIDLA A ZASPÁROVÁVY
- DODATKOVÉ OSTRANĚNÍ NÁŠLAPNÝCH VÝSTĚV, POUVRCH SE OŠETŘÍ POMOCÍ SAMONÁVLÁČNÍ STĚRKY, NA KTEROU SE DO LEPLIDLA POLOŽÍ NOVA NÁŠLAPNÁ VÝSTĚVA (VIZ TABULKA MÍSTNOSTI)
- MONITÁŽ NOVÝCH OCELOVÝCH ZARUBENÍ
- SROVNÁNÍ PLOCHY POUŽITÍ SAMONÁVLÁČNÍ STĚRKY V MÍSTNOSTECH 002
- SROVNÁNÍ PLOCHY POUŽITÍ SAMONÁVLÁČNÍ STĚRKY V MÍSTNOSTECH 005
- SROVNÁNÍ PLOCHY POUŽITÍ SAMONÁVLÁČNÍ STĚRKY V MÍSTNOSTECH 003
- SROVNÁNÍ PLOCHY POUŽITÍ SAMONÁVLÁČNÍ STĚRKY V MÍSTNOSTECH 004
- SROVNÁNÍ PLOCHY POUŽITÍ SAMONÁVLÁČNÍ STĚRKY V MÍSTNOSTECH 005
- SROVNÁNÍ PLOCHY POUŽITÍ SAMONÁVLÁČNÍ STĚRKY V MÍSTNOSTECH 006
- SROVNÁNÍ PLOCHY POUŽITÍ SAMONÁVLÁČNÍ STĚRKY V MÍSTNOSTECH 007
- SROVNÁNÍ PLOCHY POUŽITÍ SAMONÁVLÁČNÍ STĚRKY V MÍSTNOSTECH 008
- SROVNÁNÍ PLOCHY POUŽITÍ SAMONÁVLÁČNÍ STĚRKY V MÍSTNOSTECH 009
- SROVNÁNÍ PLOCHY POUŽITÍ SAMONÁVLÁČNÍ STĚRKY V MÍSTNOSTECH 010
- SROVNÁNÍ PLOCHY POUŽITÍ SAMONÁVLÁČNÍ STĚRKY V MÍSTNOSTECH 011
- SROVNÁNÍ PLOCHY POUŽITÍ SAMONÁVLÁČNÍ STĚRKY V MÍSTNOSTECH 012
- SROVNÁNÍ PLOCHY POUŽITÍ SAMONÁVLÁČNÍ STĚRKY V MÍSTNOSTECH 013
- SROVNÁNÍ PLOCHY POUŽITÍ SAMONÁVLÁČNÍ STĚRKY V MÍSTNOSTECH 014
- SROVNÁNÍ PLOCHY POUŽITÍ SAMONÁVLÁČNÍ STĚRKY V MÍSTNOSTECH 015
- SROVNÁNÍ PLOCHY POUŽITÍ SAMONÁVLÁČNÍ STĚRKY V MÍSTNOSTECH 016
- SROVNÁNÍ PLOCHY POUŽITÍ SAMONÁVLÁČNÍ STĚRKY V MÍSTNOSTECH 017
- SROVNÁNÍ PLOCHY POUŽITÍ SAMONÁVLÁČNÍ STĚRKY V MÍSTNOSTECH 018
- SROVNÁNÍ PLOCHY POUŽITÍ SAMONÁVLÁČNÍ STĚRKY V MÍSTNOSTECH 019
- SROVNÁNÍ PLOCHY POUŽITÍ SAMONÁVLÁČNÍ STĚRKY V MÍSTNOSTECH 020
- SROVNÁNÍ PLOCHY POUŽITÍ SAMONÁVLÁČNÍ STĚRKY V MÍSTNOSTECH 021
- SROVNÁNÍ PLOCHY POUŽITÍ SAMONÁVLÁČNÍ STĚRKY V MÍSTNOSTECH 022
- SROVNÁNÍ PLOCHY POUŽITÍ SAMONÁVLÁČNÍ STĚRKY V MÍSTNOSTECH 023
- SROVNÁNÍ PLOCHY POUŽITÍ SAMONÁVLÁČNÍ STĚRKY V MÍSTNOSTECH 024
- SROVNÁNÍ PLOCHY POUŽITÍ SAMONÁVLÁČNÍ STĚRKY V MÍSTNOSTECH 025
- SROVNÁNÍ PLOCHY POUŽITÍ SAMONÁVLÁČNÍ STĚRKY V MÍSTNOSTECH 026
- SROVNÁNÍ PLOCHY POUŽITÍ SAMONÁVLÁČNÍ STĚRKY V MÍSTNOSTECH 027
- SROVNÁNÍ PLOCHY POUŽITÍ SAMONÁVLÁČNÍ STĚRKY V MÍSTNOSTECH 028
- SROVNÁNÍ PLOCHY POUŽITÍ SAMONÁVLÁČNÍ STĚRKY V MÍSTNOSTECH 029
- SROVNÁNÍ PLOCHY POUŽITÍ SAMONÁVLÁČNÍ STĚRKY V MÍSTNOSTECH 030
- SROVNÁNÍ PLOCHY POUŽITÍ SAMONÁVLÁČNÍ STĚRKY V MÍSTNOSTECH 031
- SROVNÁNÍ PLOCHY POUŽITÍ SAMONÁVLÁČNÍ STĚRKY V MÍSTNOSTECH 032
- SROVNÁNÍ PLOCHY POUŽITÍ SAMONÁVLÁČNÍ STĚRKY V MÍSTNOSTECH 033
- SROVNÁNÍ PLOCHY POUŽITÍ SAMONÁVLÁČNÍ STĚRKY V MÍSTNOSTECH 034
- SROVNÁNÍ PLOCHY POUŽITÍ SAMONÁVLÁČNÍ STĚRKY V MÍSTNOSTECH 035
- SROVNÁNÍ PLOCHY POUŽITÍ SAMONÁVLÁČNÍ STĚRKY V MÍSTNOSTECH 036
- SROVNÁNÍ PLOCHY POUŽITÍ SAMONÁVLÁČNÍ STĚRKY V MÍSTNOSTECH 037
- SROVNÁNÍ PLOCHY POUŽITÍ SAMONÁVLÁČNÍ STĚRKY V MÍSTNOSTECH 038
- SROVNÁNÍ PLOCHY POUŽITÍ SAMONÁVLÁČNÍ STĚRKY V MÍSTNOSTECH 039
- SROVNÁNÍ PLOCHY POUŽITÍ SAMONÁVLÁČNÍ STĚRKY V MÍSTNOSTECH 040
- SROVNÁNÍ PLOCHY POUŽITÍ SAMONÁVLÁČNÍ STĚRKY V MÍSTNOSTECH 041
- SROVNÁNÍ PLOCHY POUŽITÍ SAMONÁVLÁČNÍ STĚRKY V MÍSTNOSTECH 042
- SROVNÁNÍ PLOCHY POUŽITÍ SAMONÁVLÁČNÍ STĚRKY V MÍSTNOSTECH 043
- SROVNÁNÍ PLOCHY POUŽITÍ SAMONÁVLÁČNÍ STĚRKY V MÍSTNOSTECH 044
- SROVNÁNÍ PLOCHY POUŽITÍ SAMONÁVLÁČNÍ STĚRKY V MÍSTNOSTECH 045
- SROVNÁNÍ PLOCHY POUŽITÍ SAMONÁVLÁČNÍ STĚRKY V MÍSTNOSTECH 046
- SROVNÁNÍ PLOCHY POUŽITÍ SAMONÁVLÁČNÍ STĚRKY V MÍSTNOSTECH 047
- SROVNÁNÍ PLOCHY POUŽITÍ SAMONÁVLÁČNÍ STĚRKY V MÍSTNOSTECH 048
- SROVNÁNÍ PLOCHY POUŽITÍ SAMONÁVLÁČNÍ STĚRKY V MÍSTNOSTECH 049
- SROVNÁNÍ PLOCHY POUŽITÍ SAMONÁVLÁČNÍ STĚRKY V MÍSTNOSTECH 050
- SROVNÁNÍ PLOCHY POUŽITÍ SAMONÁVLÁČNÍ STĚRKY V MÍSTNOSTECH 051
- SROVNÁNÍ PLOCHY POUŽITÍ SAMONÁVLÁČNÍ STĚRKY V MÍSTNOSTECH 052
- SROVNÁNÍ PLOCHY POUŽITÍ SAMONÁVLÁČNÍ STĚRKY V MÍSTNOSTECH 053
- SROVNÁNÍ PLOCHY POUŽITÍ SAMONÁVLÁČNÍ STĚRKY V MÍSTNOSTECH 054
- SROVNÁNÍ PLOCHY POUŽITÍ SAMONÁVLÁČNÍ STĚRKY V MÍSTNOSTECH 055
- SROVNÁNÍ PLOCHY POUŽITÍ SAMONÁVLÁČNÍ STĚRKY V MÍSTNOSTECH 056
- SROVNÁNÍ PLOCHY POUŽITÍ SAMONÁVLÁČNÍ STĚRKY V MÍSTNOSTECH 057
- SROVNÁNÍ PLOCHY POUŽITÍ SAMONÁVLÁČNÍ STĚRKY V MÍSTNOSTECH 058
- SROVNÁNÍ PLOCHY POUŽITÍ SAMONÁVLÁČNÍ STĚRKY V MÍSTNOSTECH 059
- SROVNÁNÍ PLOCHY POUŽITÍ SAMONÁVLÁČNÍ STĚRKY V MÍSTNOSTECH 060
- SROVNÁNÍ PLOCHY POUŽITÍ SAMONÁVLÁČNÍ STĚRKY V MÍSTNOSTECH 061
- SROVNÁNÍ PLOCHY POUŽITÍ SAMONÁVLÁČNÍ STĚRKY V MÍSTNOSTECH 062
- SROVNÁNÍ PLOCHY POUŽITÍ SAMONÁVLÁČNÍ STĚRKY V MÍSTNOSTECH 063
- SROVNÁNÍ PLOCHY POUŽITÍ SAMONÁVLÁČNÍ STĚRKY V MÍSTNOSTECH 064
- SROVNÁNÍ PLOCHY POUŽITÍ SAMONÁVLÁČNÍ STĚRKY V MÍSTNOSTECH 065
- SROVNÁNÍ PLOCHY POUŽITÍ SAMONÁVLÁČNÍ STĚRKY V MÍSTNOSTECH 066
- SROVNÁNÍ PLOCHY POUŽITÍ SAMONÁVLÁČNÍ STĚRKY V MÍSTNOSTECH 067
- SROVNÁNÍ PLOCHY POUŽITÍ SAMONÁVLÁČNÍ STĚRKY V MÍSTNOSTECH 068
- SROVNÁNÍ PLOCHY POUŽITÍ SAMONÁVLÁČNÍ STĚRKY V MÍSTNOSTECH 069
- SROVNÁNÍ PLOCHY POUŽITÍ SAMONÁVLÁČNÍ STĚRKY V MÍSTNOSTECH 070
- SROVNÁNÍ PLOCHY POUŽITÍ SAMONÁVLÁČNÍ STĚRKY V MÍSTNOSTECH 071
- SROVNÁNÍ PLOCHY POUŽITÍ SAMONÁVLÁČNÍ STĚRKY V MÍSTNOSTECH 072
- SROVNÁNÍ PLOCHY POUŽITÍ SAMONÁVLÁČNÍ STĚRKY V MÍSTNOSTECH 073
- SROVNÁNÍ PLOCHY POUŽITÍ SAMONÁVLÁČNÍ STĚRKY V MÍSTNOSTECH 074
- SROVNÁNÍ PLOCHY POUŽITÍ SAMONÁVLÁČNÍ STĚRKY V MÍSTNOSTECH 075
- SROVNÁNÍ PLOCHY POUŽITÍ SAMONÁVLÁČNÍ STĚRKY V MÍSTNOSTECH 076
- SROVNÁNÍ PLOCHY POUŽITÍ SAMONÁVLÁČNÍ STĚRKY V MÍSTNOSTECH 077
- SROVNÁNÍ PLOCHY POUŽITÍ SAMONÁVLÁČNÍ STĚRKY V MÍSTNOSTECH 078
- SROVNÁNÍ PLOCHY POUŽITÍ SAMONÁVLÁČNÍ STĚRKY V MÍSTNOSTECH 079
- SROVNÁNÍ PLOCHY POUŽITÍ SAMONÁVLÁČNÍ STĚRKY V MÍSTNOSTECH 080
- SROVNÁNÍ PLOCHY POUŽITÍ SAMONÁVLÁČNÍ STĚRKY V MÍSTNOSTECH 081
- SROVNÁNÍ PLOCHY POUŽITÍ SAMONÁVLÁČNÍ STĚRKY V MÍSTNOSTECH 082
- SROVNÁNÍ PLOCHY POUŽITÍ SAMONÁVLÁČNÍ STĚRKY V MÍSTNOSTECH 083
- SROVNÁNÍ PLOCHY POUŽITÍ SAMONÁVLÁČNÍ STĚRKY V MÍSTNOSTECH 084
- SROVNÁNÍ PLOCHY POUŽITÍ SAMONÁVLÁČNÍ STĚRKY V MÍSTNOSTECH 085
- SROVNÁNÍ PLOCHY POUŽITÍ SAMONÁVLÁČNÍ STĚRKY V MÍSTNOSTECH 086
- SROVNÁNÍ PLOCHY POUŽITÍ SAMONÁVLÁČNÍ STĚRKY V MÍSTNOSTECH 087
- SROVNÁNÍ PLOCHY POUŽITÍ SAMONÁVLÁČNÍ STĚRKY V MÍSTNOSTECH 088
- SROVNÁNÍ PLOCHY POUŽITÍ SAMONÁVLÁČNÍ STĚRKY V MÍSTNOSTECH 089
- SROVNÁNÍ PLOCHY POUŽITÍ SAMONÁVLÁČNÍ STĚRKY V MÍSTNOSTECH 090
- SROVNÁNÍ PLOCHY POUŽITÍ SAMONÁVLÁČNÍ STĚRKY V MÍSTNOSTECH 091
- SROVNÁNÍ PLOCHY POUŽITÍ SAMONÁVLÁČNÍ STĚRKY V MÍSTNOSTECH 092
- SROVNÁNÍ PLOCHY POUŽITÍ SAMONÁVLÁČNÍ STĚRKY V MÍSTNOSTECH 093
- SROVNÁNÍ PLOCHY POUŽITÍ SAMONÁVLÁČNÍ STĚRKY V MÍSTNOSTECH 094
- SROVNÁNÍ PLOCHY POUŽITÍ SAMONÁVLÁČNÍ STĚRKY V MÍSTNOSTECH 095
- SROVNÁNÍ PLOCHY POUŽITÍ SAMONÁVLÁČNÍ STĚRKY V MÍSTNOSTECH 096
- SROVNÁNÍ PLOCHY POUŽITÍ SAMONÁVLÁČNÍ STĚRKY V MÍSTNOSTECH 097
- SROVNÁNÍ PLOCHY POUŽITÍ SAMONÁVLÁČNÍ STĚRKY V MÍSTNOSTECH 098
- SROVNÁNÍ PLOCHY POUŽITÍ SAMONÁVLÁČNÍ STĚRKY V MÍSTNOSTECH 099
- SROVNÁNÍ PLOCHY POUŽITÍ SAMONÁVLÁČNÍ STĚRKY V MÍSTNOSTECH 100

POZNÁMKA:

- projekt není podkladem pro zhotovení díla
- Návěští se o výtvarný, ani dle návrhu dokumentu
- O příslušných změnách nebo odchylkách od projektové dokumentace je zodpovědnost povinen informovat projektanta a investora před zhotovením díla. V případě nejasností se obrátit na projektanta.
- Za odbornou zhotovení díla odpovídá dodavatel stavby.
- Dodavatel stavby je povinen se před zhotovením díla seznámit s projektem a dokumentací a s stavem referenčního objektu.
- hmoty omezených konstrukcí budou vyznačeny níže kromě náležitých podmínek pro výstavbu
- výšková kóta panápeřu představuje rozměr od čisté podlahy k hornímu líci panápeřu (stavěbní)
- přesná podoba prostředí a detailů bude koordinována s dalšími ZTI

SCHEMA UMÍSTĚNÍ

M 1:1250



PROJEKTANT	KANCELAR	ZODP. PROJEKTANT	KRESLIL	KONTROLOVAL
ING. KAREL FOUSEK	Kepka Jakub	ING. KAREL FOUSEK	ING. KAREL FOUSEK	
INVESTOR	Městská část Praha 8, Zenklova 1/35, Lbět, 18000 Praha 8			

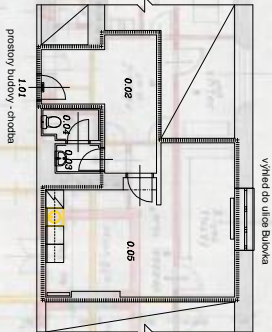
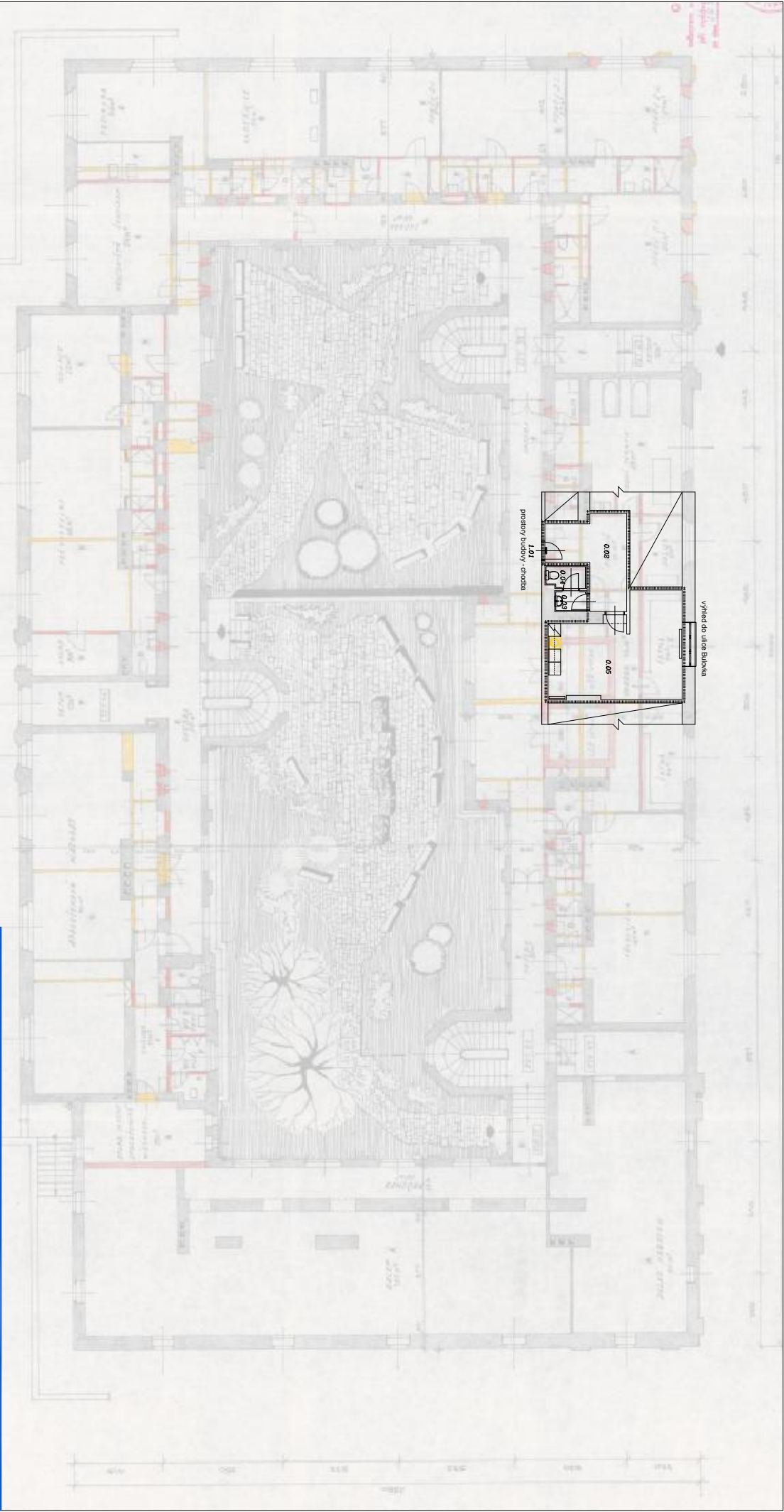
AKCE : STAVEBNÍ ÚPRAVY nebyt, prostoru - zádvěří + kuchyně + kanceláře

p.č. 284, k.ú. Lbět

OBJEKT K BYDLENÍ č.p. 1462/12

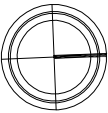
OBSAH : NAVRŽENÝ STAV
SUTERÉN

Č. VÝKR. PARÉ Č.
D.1.1.03

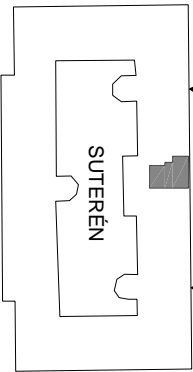


POZNÁMKA:

- projekt není podkladem pro zhotovení díla.
- Náležitosti pro zhotovení díla: technické řešení bude předem nastaveno dle požadavků investora.
- rozdíly všech prvků na stavbě musí realizovat firma ověřená vztahem k odborným konstrukcím na stavbě.
- O případných změnách nebo odchylkách od projektové dokumentace je zodpovědnost informovat projektanta a investora před zhotovením díla. V případě nejistoty se obrátit na projektanta.
- Za odbornost zhotovení díla odpovídá dodavatel stavby.
- Dodavatel stavby je povinen se před zhotovením díla seznámit s projektovou dokumentací a stavem technického řešení.
- hmoty orientující konstrukci budou vyznačeny hlízkovým nřezáním podzemními prvky.
- výšková kóta panápeku představuje rozměr od čáře podlahy k hornímu lícům panápeku (stavěbní).
- přesná podoba prostředí a drážek bude koordinována s dalšími ZTI.



SCHEMA UMÍSTĚNÍ
M 1:1250



PROJEKČNÍ KANCELAR	ZODP.PROJEKTANT	KRESLIL	KONTROLOVAL
ING. KAREL FOUSEK	Kepka Jakub	ING. KAREL FOUSEK	

INVESTOR: Městská část Praha 8, Zenklova 1/35, Libeň, 18000 Praha 8

AKCE :	STAVEBNÍ ÚPRAVY nebyt, prostoru - zádveří + kuchyně + kanceláře	DATUM	06/2020
p.č. 284, k.ú. Libeň		FORMÁT	A4
OBJEKT K BYDLENÍ č.p. 1462/12		MĚŘÍTKO	1:100

OBSAH :	Č. VÝKR.	PARÉ Č.
SCHEMA UMÍSTĚNÍ ŘEŠENÉ ČÁSTI V SUT.	D.1.1.04	