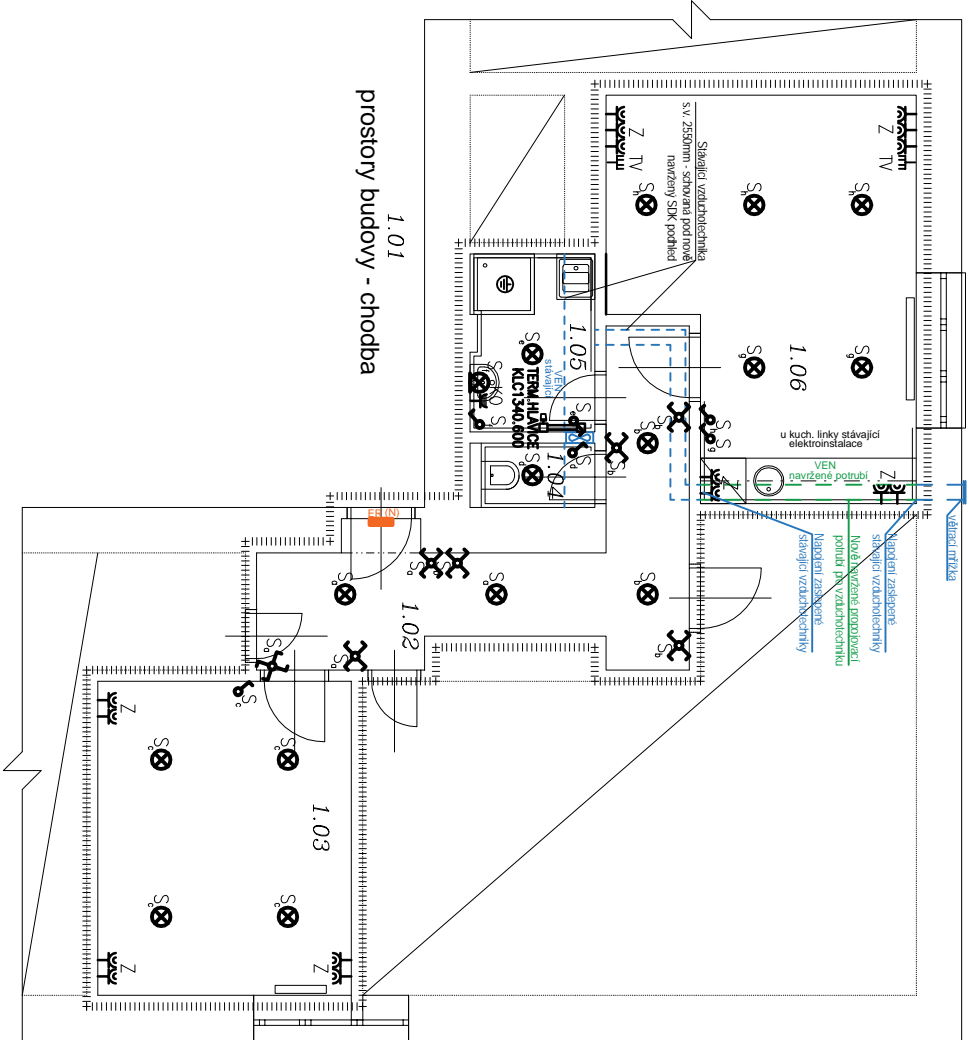


výhled do ulice Bulovka



1.01  
prostory budovy - chodba

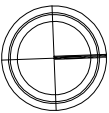
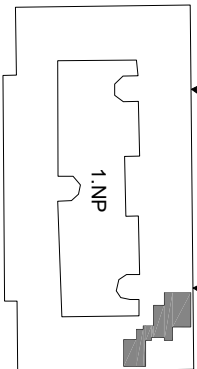
výhled do ulice Bulovka  
směr Zenklova

Legenda :

- spínáč č. 1 komplet TANGO ABB bílý / IP44
- spínáč č. 5 komplet TANGO ABB bílý / IP44
- spínáč č. 6 komplet TANGO ABB bílý / IP44
- spínáč č. 6+1 komplet TANGO ABB bílý
- spínáč č. 6+6 komplet TANGO ABB bílý
- spínáč č. 7 komplet TANGO ABB bílý
- stropní vývod ukončený svorkovnicí o lustřátkem
- náštěnný vývod ukončený svorkovnicí
- svítidlo s vestavěným infra čidlem IP44
- Z Zásuvka jednoduchá TANGO ABB bílá, zásuvky koupelny
- KO Zásuvka jednoduchá TANGO ABB bílá, zásuvky koupelny
- Z Zásuvka 230V dvojité, s nůlčovou důtinou, TANGO ABB
- EH1 Přístrojová svorkovnice 5-pól, připojení el. sporáku
- MN Zásuvka jednoduchá TANGO ABB bílá, připojení myčky nádobí
- ZK Zásuvka jednoduchá TANGO ABB bílá, zásuvky kuchyně
- E.TV Volyň vývod, rezerva cca 2 metry, připojení elektrického ohříváče vody
- AP Zásuvka jednoduchá TANGO ABB bílá, připojení automatické pračky
- ČE Zásuvka jednoduchá TANGO ABB bílá, připojení el.čerpadla ÚT
- DIG Volyň vývod, konec cca 2 metry, připojení digestoře, 230V
- INP Volyň vývod, konec cca 2 metry, připojení infropanelu, 230V
- TV Zásuvka STAR
- DT Domovní zvonek
- ZI Zvukové tlačítko
- VENN Stávající ventilátor veden do stávající větrací šachty
- VENS Stávající ventilátor veden do stávající větrací šachty
- ER Elektrický rozvaděč (NOV)

SCHEMA UMÍSTĚNÍ

M 1:1250



POZNÁMKA:

- projekt není podkladem pro zhotovení díla,
- Náležitosti a obsah projektu musí být v souladu s platnými předpisy a normami.
- Náležitosti a obsah projektu musí být v souladu s platnými předpisy a normami.
- rozšíření všech prvků na stavbě musí realizovat firma ověřená v oboru konstrukcí na stavbě.
- O příslušných záměrech nebo odchylkách od projektové dokumentace je dodavatel povinen informovat projektanta a investora před zhotovením díla. V případě nejistoty se obrátit na projektanta.
- Za odbornou zhotovitelé díla zodpovídá dodavatel stavby.
- Dodavatel stavby je povinen se před zhotovením díla seznámit s projektem a dokumentací a s stavem federálního objektu.
- výhledová kóta panápehu představuje roznah od čisté podlahy k hornímu lico panápehu (stavební)
- přesná podoba prostředí a drážek bude koordinována s dalšími ZTI

PROJEKČNÍ KANCELAR	ZODP.PROJEKTANT	KRESLIL	KONTROLOVAL
 KFEJ 408 246 141	ING. KAREL FOUSEK	Kepka Jakub	ING. KAREL FOUSEK

INVESTOR: Městská část Praha 8, Zenklova 1/35, Libeň, 18000 Praha 8

AKCE : STAVEBNÍ ÚPRAVY nebyt. prostoru - zádvěří, kanceláří, soc. zařízení

p.č. 284, k.ú. Libeň

OBJEKT K BYDLENÍ č.p. 1462/12

ELEKTROINSTALACE - NÁVRH

D.1.4.2-02

OBSAH :

Č. VÝKR. PARÉ Č.