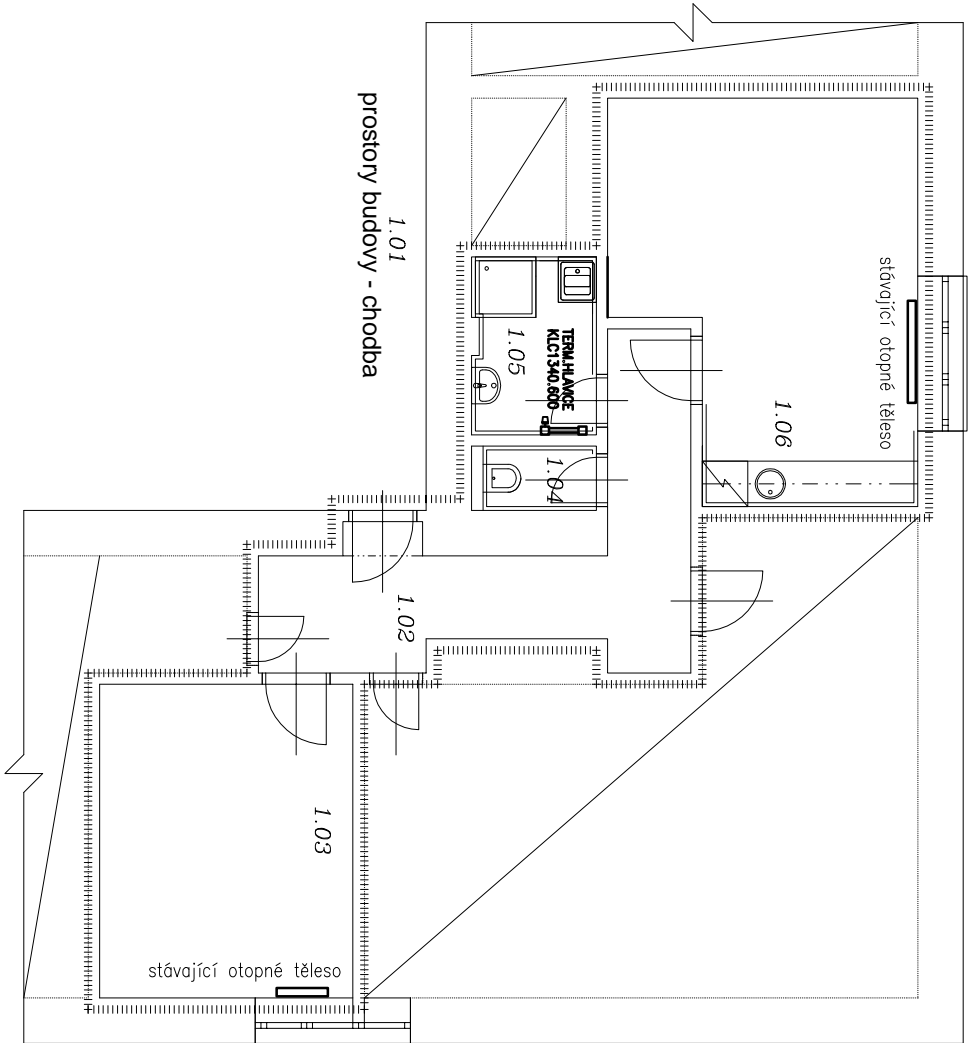


výhled do ulice Bulovka



výhled do ulice Bulovka
směr Zenklova

Legenda :

... stávající těleso

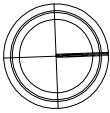
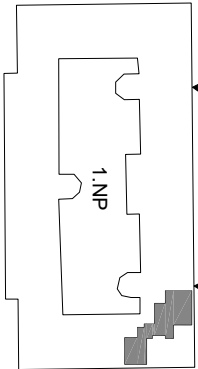
Poznámka :

Pro vytápění řešené části bude sloužit stávající domovní kotel.
Desková tělesa zůstanou stávající, budou repositované, nově natřené a nově nadimenzované.
Potrubní rozvody stávající jsou provedeny z mědi. – zůstanou stávající
V koupelně je navrženo trubkové elektrické těleso KORADO KORALUX
KLCE 1220.600 s elektrickým topným tělesem.

VÝPOČTOVÁ VENKOVNÍ TEPLOTA $T_e = -12^{\circ}\text{C}$

SCHÉMA UMÍSTĚNÍ

M 1:1250



POZNÁMKA:

- projekt není podkladem pro zhotovení díla.
- projekt je určen pouze pro informaci a není závazný.
- Následná se o výtvarní, ani dlešnou dokumentaci.
- rozdíly všech prvků na stavě musí realizovat firma ověřit ve vztahu k osobním konstrukcím na stavě.
- O případných změnách nebo odchylkách od projektové dokumentace je zodpovědnost povinen informovat projektanta a investora před zhotovením díla. V případě nejistoty se obrátit na projektanta.
- Za odbornou zhotovení díla zodpovídá dodavatel stavby.
- Dodavatel stavby je povinen se před zhotovením díla seznámit s projektem a dokumentací a s tímto souhlasem.
- Dodavatel stavby je povinen se před zhotovením díla seznámit s projektem a dokumentací a s tímto souhlasem.
- výšková kóta panápehu představuje rozměr od čisté podlahy k hornímu lící panápehu (stavení)
- přesná podoba prostředí a detailů bude koordinována s dalšími ZTI

PROJEKČNÍ KANCELAR	ZODP.PROJEKTANT	KRESLIL	KONTROLOVAL
K E F U 408 246 141	ING. KAREL FOUSEK	Kepka Jakub	ING. KAREL FOUSEK
STAVEBNÍ FIRMA			

INVESTOR: Městská část Praha 8, Zenklova 1/35, Lbeň, 18000 Praha 8

AKCE : STAVEBNÍ ÚPRAVY nebyt, prostoru - zádvěří, kanceláří, soc. zařízení

p.č. 284, k.ú. Lbeň

OBJEKT K BYDLENÍ č.p. 1462/12

OBSAH :

VYTÁPĚNÍ - NÁVRH

D.1.4.3-02

Č. VÝKR. PARÉ Č.