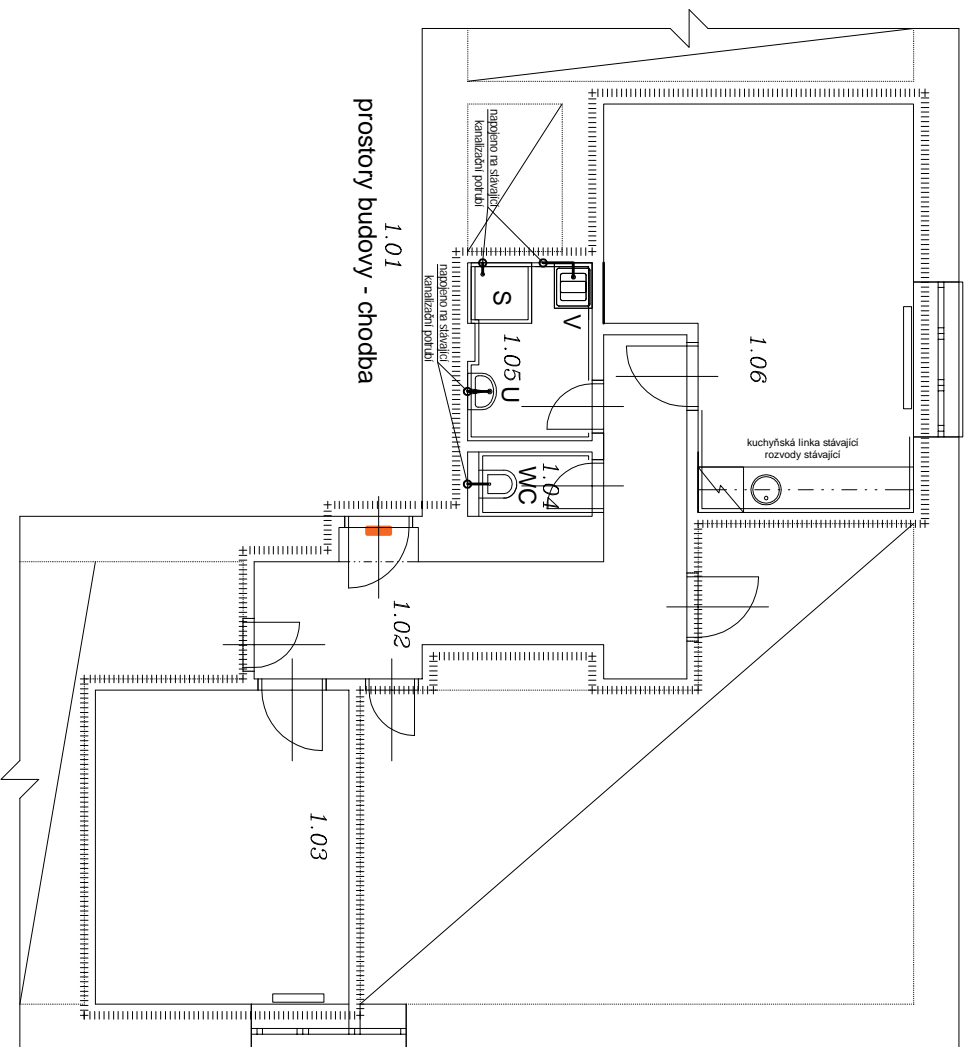


výhled do ulice Bulovka



výhled do ulice Bulovka  
směr Zenklova

### Legenda:

- |           |  |
|-----------|--|
| —         | vnitřní kanalizační potrubí PP HT vedeno v min. spodu 3% |
| ...       |  |
| — . . . — | stávající domovní kanalizace                             |
| ...       |  |

## Poznámka:

Namontované pripojovací potrubí bude napojeno na stávající potrubí. Pripojovací potrubí PP H<sub>1</sub>, vedené v min. spodu 35 ke stávajícím stoupekům, pripojeno objímkami ke zvukové izolačním elementy, potrubí vedené pod omítkou opatřeno izolačními nálevky tloušťky 5 mm. V místě prostupu stavebními konstrukcemi je potrubí chráněno izolací.

Připojení zařizovacích předmetů je vedeno převážně v drážkách ve zdech v minimálním spodu 3%, nebo je vedeno v podlaže, v instalační příčce. Zařizovací předměty jsou navrženy ve standardním provedení a jsou osazeny zápchovými uzávěrkami.

Poloha stoupajícího potrubí je předpokládána – nutno ověřit na stavbě.

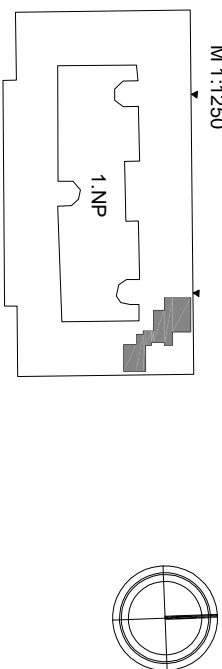
PORTUBUŇI ROZVODY PROVÁDĚT V KOORDINACI S ROZVODY PROFESÍ VOD, ELE A UT


### Legenda zařizovacích předmětů:

- U – umyvadlo, z.u. umyvadlová
- WC – WC zúžený s podomítkovým spáľovačom
- V – vanička, z.u. vanová s pľepadem
- S – sprchový kút

## SCHÉMA UMÍSTĚNÍ

M 1:1250



PROJEKČNÍ KANCELÁŘ	ZODP. PROJEKTANT	KRESLÍ	KONTROLOVAL
 ING. KAREL FOUSEK	Kepka Jakub	ING. KAREL FOUSEK	
STAVEBNÍ FIRMA			
INVESTOR: Městská část Praha 8, Zenkova 1/35, Libeň, 18000 Praha 8			
DATUM			08/2020

AKCE: STAVEBNÍ ÚPRAVY nebyt. prostoru - zádveří, kanceláří, soc. zařízení

p.č. 284, k.ú. Libeň

OBJEKT K BYDLENÍ č.p. 1462/12

OBSAH :

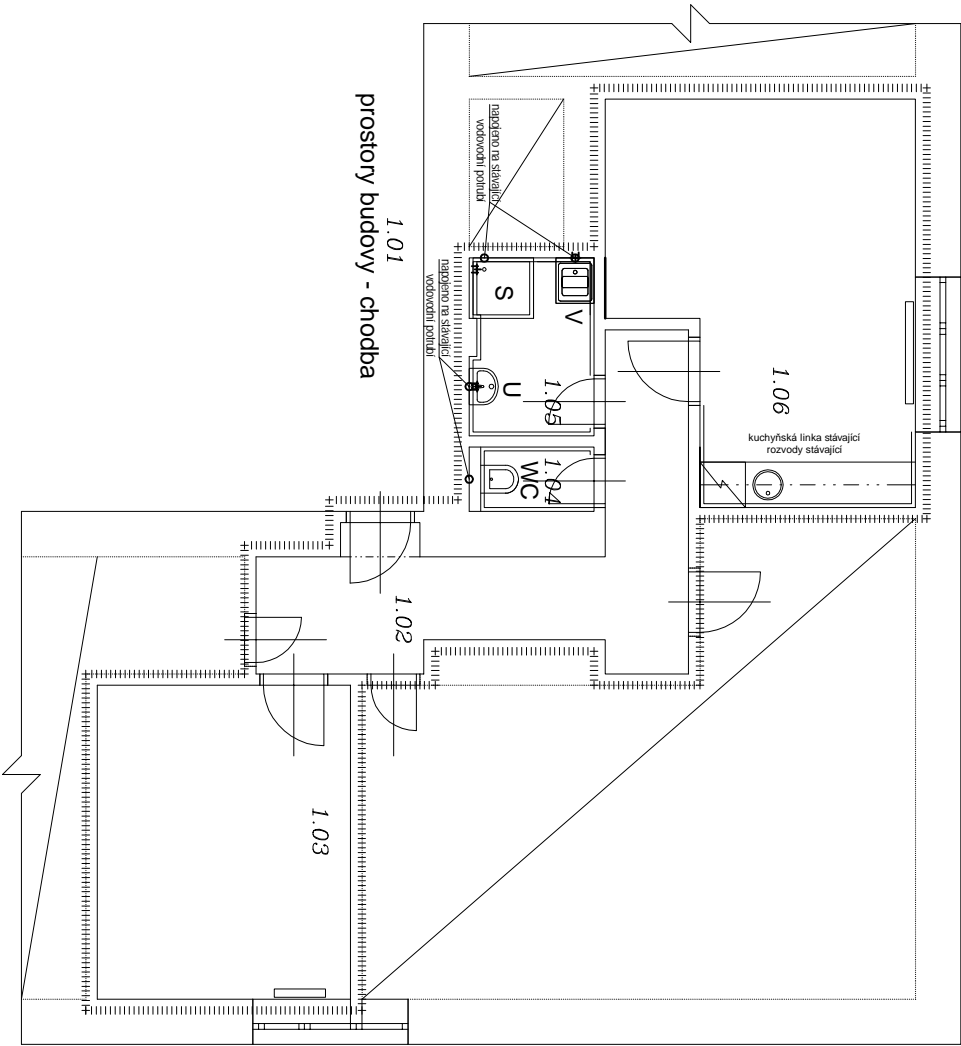
## KANALIZACE - NOVÝ STAV

D.1.4.1-02

**POZNÁMKA:**

- [illegible]

výhled do ulice Bulovka



prostory budovy - chodba

výhled do ulice Bulovka  
směr Zenklova

# Legenda:

- (S) pitná studená voda
- .-.-.- (T) pitná teplá voda

## Poznámka:

Potrubí studené vody bude napojeno na stávající stoupačící vodovodní potrubí. Potrubí rozvody a tvarovky vodovodu jsou z polypropylenu tlaková řada PN 16. Rozvody vody jsou vedeny drážkami ve zdech, instalačními šachtami, za zařizovacími předměty, případně v podlaže. Potrubí teplé vody je chráněno izolačními návleky Mirelon PRO tloušťka dle DN potrubí. Připojovací potrubí je vedeno v min. spódu 0,2% směrem ke stoupačce. Zařizovací předměty jsou navrženy ve standardním provedení a jsou osazeny stojánkovými pákovými směšovacími bateriemi, pro sprchu v nástěnném provedení. Přípravu TV zajišťuje domovní kotel. Poloha potrubí je předpokládána – nutno ověřit na stavbě.

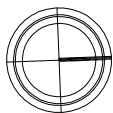
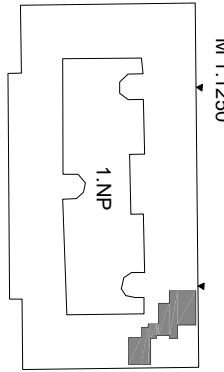
POTRUBNÍ ROZVODY PROVÁDĚT V KOORDINACI S ROZVODY PROFESÍ KAN, ELE A UT

## Legenda zařizovacích předmětů :

- U...umyvadlo – výška připojení 580 mm číslá podlaha
- WC...klozet – výška připojení 1000 mm číslá podlaha
- S...sprch.kout – výška připojení 1500 mm číslá podlaha
- V...vana – výška připojení 750 mm číslá podlaha


### SCHEMA UMÍSTĚNÍ

M 1:1250



### POZNÁMKA:

- projekt není podkladem pro zhotovení díla,
- Následná se o výtvarní, ani dleznou dokumentaci,
- rozměry všech prvků na stavbě musí realizovat firma ověřit ve vztahu k očním konstrukcím na stavbě,
- O příslušných záměrech nebo odchylkách od projektové dokumentace je odhadovat povolení informovat projektanta a investora před zhotovením díla. V případě nejistoty se obrátit na projektanta,
- Za odbornou zhotovení díla zodpovídá odhadovat stavby,
- Dleznou stavby je povinen se před zhotovením díla dleznou stavby s projektovou dokumentací a stavem řešeného objektu,
- výšková kóta panapeu představuje rozměr od čisté podlahy k hornímu lico panapeu (stavěná),
- přesná podoba prostředí a drážek bude koordinována s další ZTI

PROJEKČNÍ KANCELAR		ZODP.PROJEKTANT	KRESLIL	KONTROLOVAL
		ING. KAREL FOUSEK	Kepka Jakub	ING. KAREL FOUSEK
STAVEBNÍ FIRMA				
INVESTOR: Městská část Praha 8, Zenklova 1/35, Lbepř, 18000 Praha 8				
AKCE :		STAVEBNÍ ÚPRAVY nebyt, prostoru - zádveř, kancelář, soc. zařízení		DATUM 08/2020
p.č. 284, k.ú. Lbepř				FORMÁT A4
OBJEKT K BYDLENÍ č.p. 1462/12				MĚŘÍTKO 1:100
OBSAH :		VÝKRES		PARÉ Č.
VODOVOD - NOVÝ STAV				D.1.4.1-03