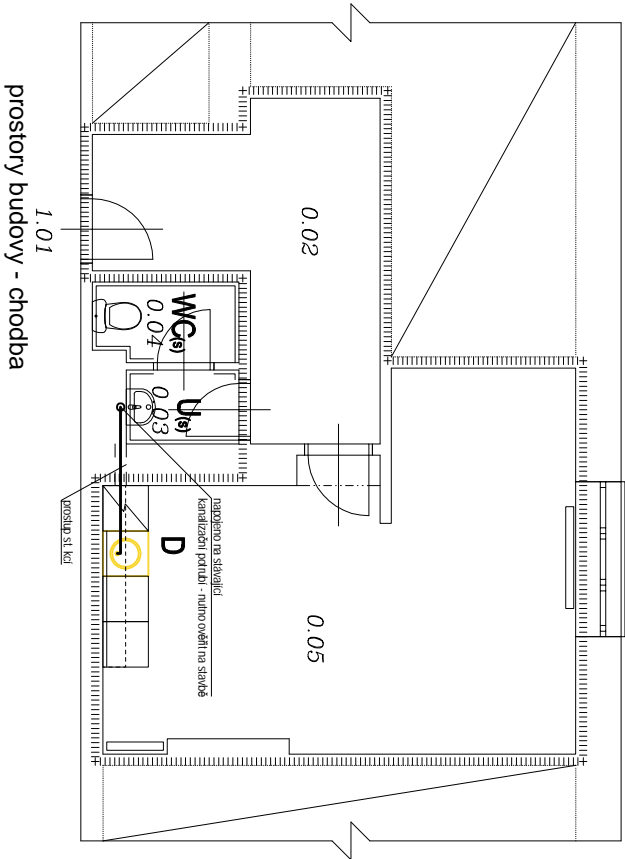


výhled do ulice Bulovka



Legenda:

- ... vnitřní kanalizační potrubí PP HT vedeno v min. spádu 3%
- ... stávající domovní kanalizace

Poznámka:

Navrhované připojovací potrubí bude napojeno na stávající potrubí. Připojovací potrubí PP HT, vedeno v min. spádu 3% ke stávající stoupačce, připojeno objímkami se zvukově izolačními prvky, potrubí vedené pod omítkou opatřeno izolačními nálevky tloušťky 5 mm. V místě prostupu stavebními konstrukcemi je potrubí chráněno izolací.

Připojení zařízení předmětů je vedeno převážně v drážkách ve zdech v minimálním spádu 3%. Zařizovací předměty jsou navrženy ve standardním provedení a jsou osazeny záporochovými uzávěrkami.

Poloha stoupajícího potrubí je předpokládán – nutno ověřit na stavbě.

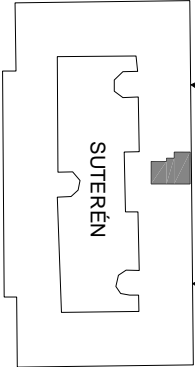
PORTUBNÍ ROZVODY PROVÁDĚT V KORDINACI S ROZVODY PROFESÍ VOD, ELE A UT

Legenda zařizovacích předmětů:

- U – umyvadlo stávající
- WC – WC stávající
- D – dřez nově navrženy

SCHEMA UMÍSTĚNÍ

M 1:1250



POZNÁMKA:

- projekt není podkladem pro zhotovení díla,
- projekt není základem pro vydání stavebního povolení,
- Náležitosti se o výtvarné, ani technické dokumentaci,
- rozvrhový a technický plán na stavbě musí realizovat firma ověřená vztahem k odborným konstrukcím na stavbě,
- O příslušných záměrech nebo odchylných od projektové dokumentace je zodpovědnost pověřen informovat projektanta a investora před zhotovením díla. V případě nejasností se obrátit na projektanta.
- Za odbornou zprávu díla zodpovídá dodavatel stavby.
- Dodavatel stavby je povinen se před zhotovením díla seznámit s projektem a seznámit s projektem a seznámit s projektem a seznámit s projektem.
- Dle vyhlášky č. 136/2002 Sb. o technické dokumentaci stavebního díla, musí být projekt předložen v elektronické podobě (elektronický podpis).
- výšková kóta panápeku představuje rozměr od čisté podlahy k hornímu lící panápeku (stavební).
- přesná podoba prostupu a drážek bude koordinována s dalšími ZTI

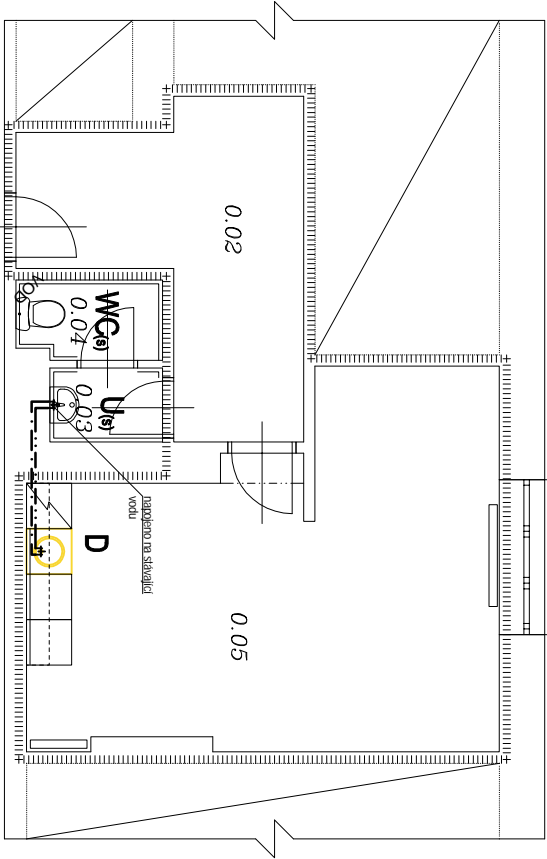
PROJEKČNÍ KANCELAR	ZODP.PROJEKTANT	KRESLIL	KONTROLOVAL
 KFFJ 408 246 141	ING. KAREL FOUSEK	Kepka Jakub	ING. KAREL FOUSEK

INVESTOR: Městská část Praha 8, Zenklova 1/35, Lbepř, 18000 Praha 8

AKCE :	STAVEBNÍ ÚPRAVY nebytl. prostoru - zádveř + kuchyně + kanceláře	FORMÁT	A4
	p.č. 284, k.ú. Lbepř	MĚŘÍTKO	1:100
	OBJEKT K BYDLENÍ č.p. 1462/12		

OBSAH :	Č. VÝKR.	PARÉ Č.
KANALIZACE - NOVÝ STAV	D.1.4.01-02	

výhled do ulice Bulovka



Legenda:

- (S) pitná studená voda
- (T) pitná teplá voda

Poznámka:

Potrubí studené vody bude napojeno na stávající stoupační vodovodní potrubí. Potrubní rozvody a tvarovky vodovodu jsou z polypropylenu tlaková řada PN 16. Rozvody vody jsou vedeny drážkami ve zdech, instalacími šachtami, za zařizovacími předněty, případně v podlaze. Potrubí teplé vody je chráněno izolačními návleky Mirelon PRO tloušťka dle DN potrubí. Připojovací potrubí je vedeno v min. spádu 0,2% směrem ke stoupačce. Zařizovací předněty jsou navrženy ve standardním provedení a jsou osazeny stojánkovými pákovými směšovacími bateriemi, pro sprchu v nástěnném provedení. Přípravu TV zajišťuje domovní kotel. Poloha potrubí je předpokládaná – nutno ověřit na stavbě.

POTRUBNÍ ROZVODY PROVADĚT V KOORDINACI S ROZVODY PROFESÍ KAN, ELE A UT

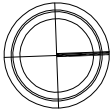
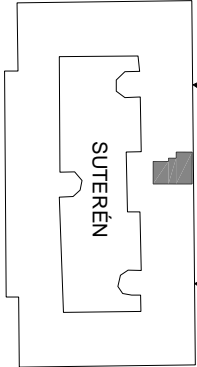
Legenda zařizovacích předmětů :

- U...umyvadlo – výška připojení stávající
- WC...klozet – výška připojení stávající
- D...dřez – výška připojení 580 mm čistá podlaha

VOD – stávající vodoměr

SCHÉMA UMÍSTĚNÍ

M 1:1250



POZNÁMKA:

- projekt není podkladem pro zhotovení díla.
- projekt je určen pouze pro informaci.
- Náležitosti se o výtvarní, ani dlestanou dokumentaci.
- rozměry všech prvků na stavbě musí realizovat firma ověřit ve vztahu k očním konstrukcím na stavbě.
- O příslušných záměrech nebo odchylkách od projektové dokumentace je zodpovědnost povinen informovat projektanta a investora před zhotovením díla. V případě nejistoty se obrátit na projektanta.
- Za odbornou zprávu díla zodpovídá dodavatel stavby.
- Dodavatel stavby je povinen se před zhotovením díla seznámit s projektem a seznámit s projektem a seznámit s projektem a seznámit s projektem.
- Dodavatel stavby je povinen se před zhotovením díla seznámit s projektem a seznámit s projektem a seznámit s projektem.
- výšková kóta panápeku představuje rozměr od čisté podlahy k hornímu lící panápeku (stavěná)
- přesná podoba prostupů a drážek bude koordinována s dalšími ZTI

PROJEKČNÍ KANCELAR	ZODP.PROJEKTANT	KRESLIL	KONTROLOVAL
	ING. KAREL FOUSEK	Kepka Jakub	ING. KAREL FOUSEK

INVESTOR: Městská část Praha 8, Zenklova 1/35, Libeň, 18000 Praha 8

AKCE : STAVEBNÍ ÚPRAVY nebyt, prostoru - zádveří + kuchyně + kanceláře

p.č. 284, k.ú. Libeň

OBJEKT K BYDLENÍ č.p. 1462/12

OBSAH :	Č. VÝKR.	PARÉ Č.
VODOVOD - NOVÝ STAV	D.1.4.01-03	